

2022年7月募集以降

無選択型終身保険(低解約払戻金型)

みどりの終身

メモリアルⅢ

保険金額

200
万円

保険料払込期間 **10年**

契約年齢 満**30歳**～**80歳**

保険料払込期間 **20年**

契約年齢 満**30歳**～**80歳**

保険料払込期間 **100歳払済**

契約年齢 満**60歳**～**85歳**

一生涯
保障



■ 85歳までお申し込みいただけます。

持病や入院・手術の経験があっても、「もしものとき」を一生涯保障

■ 医師による診査や告知書の提出不要

— 安心の未来を託す。

 みどり生命

あなたやご家族に明日、 万が一のことがあったら？

すぐに連絡すべき人は誰？

亡くなった後の手続きは誰が行う？

お墓やお葬式は
どういう形で
行いたい？
誰が負担する？

財産の相続は
どうする？

保有する
預貯金口座は
どうする？

できるだけ
家族に負担を
掛けたく
ないわ。

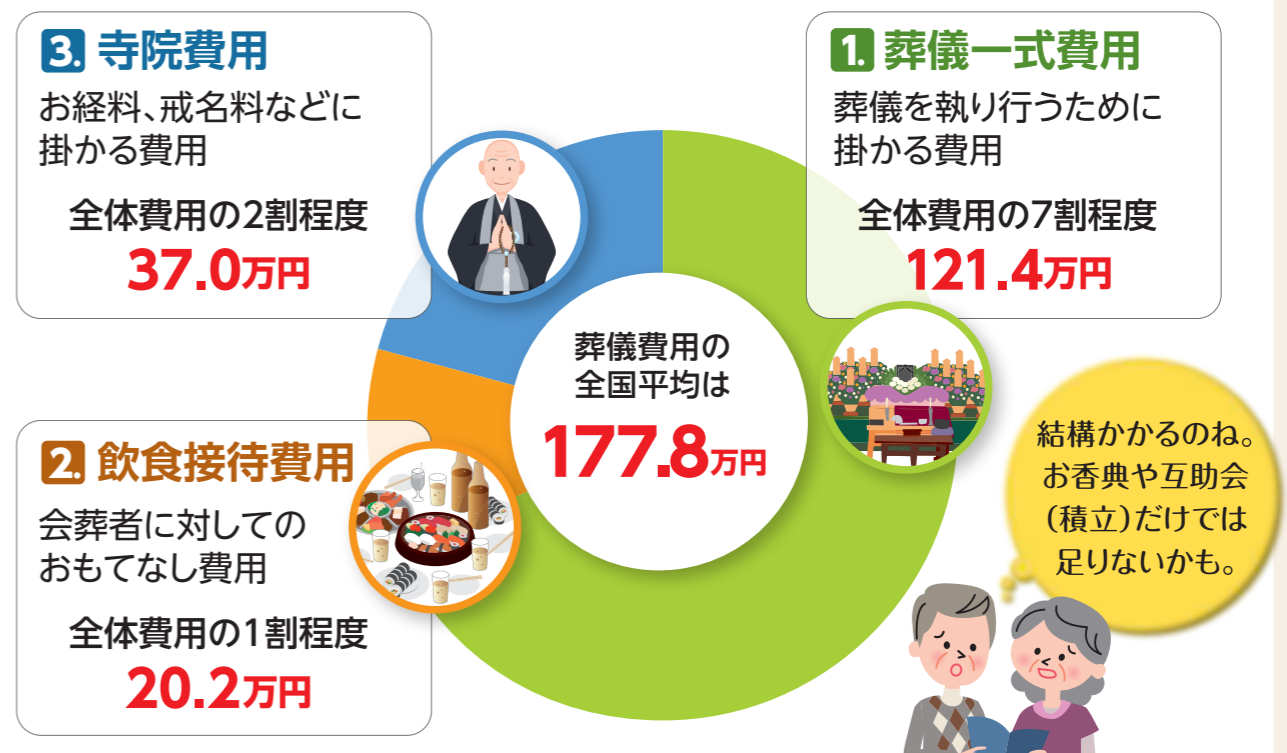
何も準備していない状態でその時を迎えると、家族は誰に訃報の連絡をすれば良いか分からず慌てたり、しっかり検討をしないで葬儀を依頼して、高額な葬儀費用を支払うことになったりと、後悔の残る結果になってしまうかもしれません。

必要になる「その時」、希望や想いをちゃんと伝えるために、しっかり準備をしておきたい。

終活の第一歩として、
まずは、将来の葬儀費用の準備から始めませんか？

葬儀にかかる三大費用とは？

「葬儀一式費用」「飲食接待費用」「寺院費用」の3大費用



2017年～2019年の葬儀費用

	北海道	東北	関東	東京	北陸	東海	近畿	中国四国	九州
1 葬儀一式費用	108.2	108.0	137.8	129.9	132.8	107.3	105.7	100.9	146.0
2 飲食接待費用	16.3	24.9	28.7	11.7	32.3	12.4	18.6	17.5	12.4
3 寺院費用	21.5	52.7	45.0	29.6	35.8	37.2	35.9	37.8	33.3
葬儀費用合計	129.7	181.3	210.5	190.8	207.1	158.9	145.5	159.1	174.9

出典：一般財団法人日本消費者協会「第12回 葬儀についてのアンケート調査報告書」(2022年3月)
(注) 葬儀一式費用・飲食接待費用・寺院費用の合計が葬儀費用の合計とはなりません。各項目のそれぞれの平均費用で、アンケートの回答数が異なるためです。

大切なご家族のために、 みどり生命でご準備しませんか？

葬儀費用の備えには
85歳まで健康状態にかかわらず
どなたでもお申し込みいただける
一生涯保障の**終身保険**がピッタリです！

詳細は次へ

みどりの終身メモリアルⅢの特長とは?

健康状態にかかわらずお申し込みいただける **一生涯保障**の保険です。



6つのあんしんポイント

1 加入意思があれば、健康状態にかかわらずお申し込みいただけます!

持病・既往症があっても、通院中・治療中・入院歴・大きな手術の前後でもお申し込みいただけます。

2 告知書や医師の診査は必要ありません。

告知書の記入や医師の診査を受けていただく必要はないので、手続きはとて簡単です。告知義務違反による解除の制度はありません。

3 一生涯にわたって保障が継続!

万が一の保障が一生涯(終身)続くので、安心です。

4 お手頃な保険料で保障を確保できます。

保険料払込期間中の解約払戻金を低く抑えることで、その分保険料を割安にしています。しかも、保険料は払込満了まで変わりません。
ご契約内容とご契約の経過期間によっては、保険金額が累計払込保険料を下回る場合がありますのでご注意ください。

5 かけ捨てではありません。

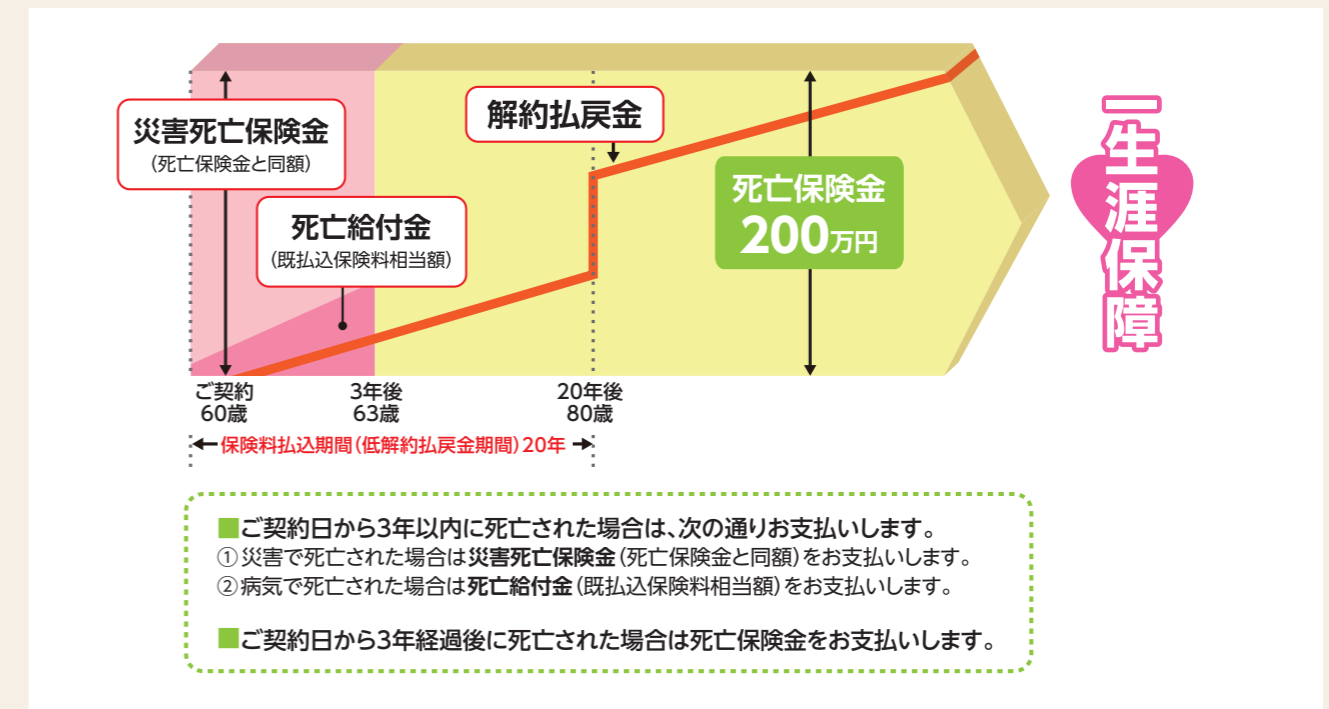
途中で解約したときは解約払戻金をお支払いします。ただし、ご契約後短期間で解約した場合は、解約払戻金は全くないか、あってもごくわずかです。

6 交通事故などの不慮の事故で万が一のときは、災害死亡保険金をお支払い!

ご契約日から3年以内に病気で死亡された場合は死亡給付金として、既払込保険料相当額をお支払いしますが、不慮の事故や所定の感染症を原因として死亡された場合は3年以内でも死亡保険金と同額の災害死亡保険金をお支払いします。

商品の仕組み図

保険料払込期間 **20年**の例 契約年齢 **満30歳~80歳**



保険料払込期間で選べる3つのコース

保険料払込期間	契約年齢	保険期間	ご契約例				詳細は	
			性別	月払保険料				
				被保険者 40歳	被保険者 60歳	被保険者 70歳		被保険者 81歳
10年	満30歳~80歳	終身	男性	17,814円	19,408円	20,870円	5ページ	
			女性	17,382円	18,428円	19,208円	6ページ	
20年	満30歳~80歳	終身	男性	9,222円	11,412円	14,036円	7ページ	
			女性	8,798円	9,844円	11,358円	8ページ	
100歳 払済	満60歳~85歳	終身	男性		9,416円	13,490円	23,170円	9ページ
			女性		7,064円	10,238円	18,082円	10ページ

男性 月払保険料・解約払戻金例表 (単位:円)

保険金額 200万円

契約年齢	月払保険料	経過年数									
		1年	2年	3年	4年	5年	9年	10年	20年	30年	
30	17,366	63,638	198,010	333,122	467,484	602,782	1,153,756	1,848,722	1,884,034	1,916,462	
31	17,404	63,928	198,592	333,994	468,578	604,096	1,156,006	1,852,328	1,887,426	1,919,344	
32	17,444	64,230	199,192	334,892	469,690	605,436	1,158,248	1,855,924	1,890,788	1,922,116	
33	17,484	64,538	199,812	335,810	470,832	606,782	1,160,472	1,859,510	1,894,104	1,924,822	
34	17,526	64,860	200,444	336,762	471,982	608,118	1,162,682	1,863,086	1,897,380	1,927,526	
35	17,570	65,182	201,098	337,736	473,130	609,438	1,164,872	1,866,644	1,900,640	1,930,278	
36	17,616	65,526	201,772	338,738	474,288	610,758	1,167,046	1,870,180	1,903,900	1,933,080	
37	17,662	65,868	202,454	339,768	475,456	612,072	1,169,194	1,873,688	1,907,148	1,935,898	
38	17,712	66,220	203,168	340,828	476,638	613,398	1,171,316	1,877,166	1,910,346	1,938,678	
39	17,762	66,598	203,908	341,924	477,852	614,742	1,173,408	1,880,614	1,913,460	1,941,380	
40	17,814	66,978	204,664	343,052	479,086	616,084	1,175,462	1,884,034	1,916,462	1,943,974	
41	17,870	67,374	205,450	344,224	480,332	617,406	1,177,482	1,887,426	1,919,344	1,946,450	
42	17,926	67,782	206,264	345,434	481,576	618,692	1,179,474	1,890,788	1,922,116	1,948,828	
43	17,984	68,204	207,100	346,676	482,812	619,950	1,181,440	1,894,104	1,924,822	1,951,160	
44	18,046	68,638	207,960	347,950	484,052	621,196	1,183,362	1,897,380	1,927,526	1,953,498	
45	18,108	69,082	208,838	349,250	485,294	622,456	1,185,234	1,900,640	1,930,278	1,955,880	
46	18,172	69,534	209,732	350,562	486,560	623,736	1,187,078	1,903,900	1,933,080	1,958,322	
47	18,236	69,994	210,628	351,894	487,838	624,970	1,188,926	1,907,148	1,935,898	1,960,822	
48	18,302	70,452	211,544	353,256	489,082	626,060	1,190,782	1,910,346	1,938,678	1,963,362	
49	18,370	70,932	212,494	354,656	490,236	627,072	1,192,616	1,913,460	1,941,380	1,965,910	
50	18,440	71,426	213,460	356,066	491,412	628,274	1,194,406	1,916,462	1,943,974	1,968,432	
51	18,514	71,944	214,466	357,530	492,852	629,870	1,196,104	1,919,344	1,946,450	1,970,888	
52	18,596	72,512	215,574	359,186	494,666	631,770	1,197,652	1,922,116	1,948,828	1,973,258	
53	18,694	73,162	216,882	361,134	496,708	633,662	1,199,004	1,924,822	1,951,160	1,975,524	
54	18,802	73,922	218,382	363,356	498,732	635,280	1,200,178	1,927,526	1,953,498	1,977,682	
55	18,920	74,724	219,970	365,690	500,522	636,414	1,201,260	1,930,278	1,955,880	1,979,738	
56	19,036	75,520	221,534	367,964	501,900	636,938	1,202,380	1,933,080	1,958,322	1,981,696	
57	19,146	76,256	222,962	370,018	502,784	636,952	1,203,624	1,935,898	1,960,822	1,983,570	
58	19,244	76,894	224,180	371,752	503,304	636,814	1,205,020	1,938,678	1,963,362	1,985,366	
59	19,330	77,434	225,202	373,196	503,806	637,136	1,206,530	1,941,380	1,965,910	1,987,084	
60	19,408	77,928	226,132	374,536	504,816	638,422	1,208,070	1,943,974	1,968,432	1,988,716	
61	19,494	78,478	227,190	376,098	506,672	640,600	1,209,508	1,946,450	1,970,888	1,990,250	
62	19,602	79,192	228,592	378,208	509,216	643,220	1,210,700	1,948,828	1,973,258	1,991,682	
63	19,738	80,104	230,424	380,942	512,112	645,732	1,211,586	1,951,160	1,975,524	1,993,012	
64	19,898	81,210	232,620	384,182	514,934	647,748	1,212,214	1,953,498	1,977,682	1,994,240	
65	20,076	82,418	235,006	387,648	517,402	649,000	1,212,702	1,955,880	1,979,738	1,995,350	
66	20,260	83,648	237,388	391,064	519,260	649,332	1,213,182	1,958,322	1,981,696	1,996,330	
67	20,436	84,792	239,580	394,160	520,366	648,952	1,213,778	1,960,822	1,983,570	1,997,164	
68	20,596	85,784	241,446	396,752	520,974	648,464	1,214,582	1,963,362	1,985,366	1,997,856	
69	20,738	86,618	242,984	398,888	521,606	648,464	1,215,618	1,965,910	1,987,084	1,998,414	
70	20,870	87,372	244,382	400,850	522,688	649,324	1,216,822	1,968,432	1,988,716	1,998,862	
71	21,010	88,180	245,898	403,040	524,580	651,198	1,218,064	1,970,888	1,990,250	1,999,230	
72	21,176	89,160	247,802	405,848	527,444	654,074	1,219,198	1,973,258	1,991,682	1,999,546	
73	21,384	90,456	250,360	409,614	531,394	657,878	1,220,070	1,975,524	1,993,012	1,999,838	
74	21,650	92,178	253,750	414,576	536,420	662,408	1,220,574	1,977,682	1,994,240	2,000,000	
75	21,988	94,384	258,072	420,874	542,410	667,312	1,220,634	1,979,738	1,995,350	2,000,000	
76	22,402	97,094	263,370	428,560	549,116	672,348	1,220,208	1,981,696	1,996,330	2,000,000	
77	22,896	100,306	269,636	437,554	556,434	677,378	1,219,320	1,983,570	1,997,164	2,000,000	
78	23,468	104,022	276,804	447,770	564,244	682,458	1,218,028	1,985,366	1,997,856	2,000,000	
79	24,120	108,198	284,822	459,068	572,640	687,778	1,216,410	1,987,084	1,998,414	2,000,000	
80	24,852	112,868	293,684	471,462	581,790	693,600	1,214,552	1,988,716	1,998,862	2,000,000	

※ご契約内容をご契約の経過期間によっては、保険金額が累計払込保険料を下回る場合がありますのでご注意ください。
 ※経過年数とは、保険のご契約日から起算した年数をいいます(払込期間満了時までは、保険料払込年数をいいます)。
 ※保険料払込期間中にご契約を解約した場合の解約払戻金は、解約払戻金を低く設定しない場合の70%としています。
 ※多くの場合、解約払戻金は既払込保険料より少ない金額となります。特に、ご契約後短期間で解約しますと、解約払戻金は全くないか、あってもごくわずかです。
 解約払戻金の額は契約年齢、性別、経過年数等により異なります。

女性 月払保険料・解約払戻金例表 (単位:円)

保険金額 200万円

契約年齢	月払保険料	経過年数									
		1年	2年	3年	4年	5年	9年	10年	20年	30年	
30	17,006	60,990	192,712	325,172	457,766	591,172	1,133,176	1,815,504	1,851,808	1,887,808	
31	17,040	61,260	193,254	325,984	458,816	592,466	1,135,442	1,819,122	1,855,432	1,891,268	
32	17,076	61,534	193,804	326,810	459,884	593,766	1,137,708	1,822,746	1,859,036	1,894,684	
33	17,112	61,814	194,364	327,650	460,954	595,068	1,139,974	1,826,374	1,862,620	1,898,090	
34	17,148	62,100	194,934	328,506	462,036	596,366	1,142,238	1,830,008	1,866,190	1,901,510	
35	17,186	62,388	195,512	329,374	463,114	597,660	1,144,500	1,833,644	1,869,764	1,904,944	
36	17,224	62,682	196,100	330,244	464,188	598,946	1,146,762	1,837,280	1,873,374	1,908,368	
37	17,264	62,980	196,684	331,122	465,266	600,232	1,149,022	1,840,914	1,877,018	1,911,766	
38	17,302	63,268	197,272	332,008	466,348	601,524	1,151,278	1,844,548	1,880,668	1,915,132	
39	17,342	63,572	197,878	332,908	467,444	602,828	1,153,530	1,848,178	1,884,276	1,918,488	
40	17,382	63,882	198,486	333,822	468,552	604,140	1,155,772	1,851,808	1,887,808	1,921,870	
41	17,424	64,184	199,102	334,748	469,670	605,444	1,158,014	1,855,432	1,891,268	1,925,294	
42	17,466	64,504	199,740	335,704	470,794	606,750	1,160,252	1,859,036	1,894,684	1,928,752	
43	17,510	64,832	200,394	336,670	471,924	608,064	1,162,470	1,862,620	1,898,090	1,932,218	
44	17,554	65,168	201,048	337,654	473,076	609,384	1,164,662	1,866,190	1,901,510	1,935,668	
45	17,598	65,498	201,720	338,664	474,232	610,740	1,166,832	1,869,764	1,904,944	1,939,086	
46	17,644	65,846	202,414	339,688	475,434	612,092	1,168,988	1,873,374	1,908,368	1,942,458	
47	17,692	66,200	203,106	340,726	476,592	613,330	1,171,160	1,877,018	1,911,766	1,945,782	
48	17,738	66,538	203,792	341,744	477,644	614,438	1,173,376	1,880,668	1,915,132	1,949,056	
49	17,784	66,880	204,458	342,728	478,620	615,492	1,175,628	1,884,276	1,918,488	1,952,274	
50	17,828	67,200	205,094	343,678	479,598	616,630	1,177,876	1,887,808	1,921,870	1,955,430	
51	17,874	67,524	205,746	344,642	480,698	618,068	1,180,068	1,891,268	1,925,294	1,958,512	
52	17,922	67,884	206,446	345,686	482,102	619,844	1,182,176	1,894,684	1,928,752	1,961,512	
53	17,976	68,284	207,244	346,904	483,740	621,708	1,184,186	1,898,090	1,932,218	1,964,420	
54	18,040	68,744	208,184	348,318	485,402	623,330	1,186,116	1,901,510	1,935,668	1,967,232	
55	18,110	69,262	209,210	349,840	486,840	624,512	1,188,020	1,904,944	1,939,086	1,969,944	
56	18,180	69,772	210,224	351,328	487,946	625,346	1,189,946	1,908,368	1,942,458	1,972,554	
57	18,246	70,246	211,156	352,680	488,870	626,122	1,191,906	1,911,766	1,945,782	1,975,058	
58	18,308	70,682	211,998	353,894	489,800	627,096	1,193,890	1,915,132	1,949,056	1,977,454	
59	18,368	71,092	212,782	355,054	490,918	628,412	1,195,860	1,918,488	1,952,274	1,979,738	
60	18,428	71,496	213,590	356,256	492,284	629,932	1,197,796	1,921,870	1,955,430	1,981,904	
61	18,492	71,946	214,468	357,572	493,732	631,360	1,199,710	1,925,294	1,958,512	1,983,946	
62	18,560	72,412	215,400	358,958	495,042	632,518	1,201,640	1,928,752	1,961,512	1,985,856	
63	18,628	72,882	216,336	360,334							

男性 月払保険料・解約払戻金例表 (単位:円)

保険金額 200万円

契約年齢	月払保険料	経過年数								
		1年	2年	3年	4年	5年	10年	19年	20年	30年
30	8,792	688	71,742	143,160	213,012	283,270	640,512	1,248,228	1,884,034	1,916,462
31	8,824	926	72,216	143,872	213,872	284,264	641,966	1,250,404	1,887,426	1,919,344
32	8,856	1,178	72,720	144,630	214,772	285,312	643,398	1,252,546	1,890,788	1,922,116
33	8,892	1,448	73,260	145,426	215,728	286,392	644,806	1,254,654	1,894,104	1,924,822
34	8,932	1,736	73,824	146,280	216,714	287,474	646,186	1,256,714	1,897,380	1,927,526
35	8,974	2,032	74,428	147,178	217,718	288,562	647,530	1,258,720	1,900,640	1,930,278
36	9,018	2,358	75,066	148,128	218,758	289,670	648,818	1,260,694	1,903,900	1,933,080
37	9,064	2,686	75,728	149,128	219,830	290,796	650,022	1,262,656	1,907,148	1,935,898
38	9,114	3,036	76,434	150,182	220,938	291,958	651,134	1,264,604	1,910,346	1,938,678
39	9,166	3,416	77,182	151,294	222,104	293,164	652,164	1,266,510	1,913,460	1,941,380
40	9,222	3,808	77,964	152,464	223,316	294,388	653,144	1,268,344	1,916,462	1,943,974
41	9,282	4,228	78,802	153,714	224,584	295,626	654,128	1,270,082	1,919,344	1,946,450
42	9,346	4,678	79,700	155,056	225,902	296,882	655,128	1,271,704	1,922,116	1,948,828
43	9,414	5,160	80,660	156,490	227,278	298,186	656,104	1,273,208	1,924,822	1,951,160
44	9,488	5,672	81,684	158,018	228,734	299,560	657,104	1,274,610	1,927,526	1,953,498
45	9,566	6,218	82,768	159,636	230,268	301,048	658,296	1,275,962	1,930,278	1,955,880
46	9,648	6,792	83,910	161,328	231,908	302,652	659,794	1,277,320	1,933,080	1,958,322
47	9,734	7,396	85,100	163,110	233,648	304,302	661,484	1,278,700	1,935,898	1,960,822
48	9,826	8,020	86,354	164,988	235,430	305,860	663,080	1,280,086	1,938,678	1,963,362
49	9,922	8,690	87,688	166,976	237,178	307,420	664,328	1,281,442	1,941,380	1,965,910
50	10,022	9,392	89,080	169,036	239,038	309,338	665,024	1,282,732	1,943,974	1,968,432
51	10,130	10,134	90,540	171,190	241,260	311,802	664,994	1,283,922	1,946,450	1,970,888
52	10,244	10,922	92,100	173,530	243,874	314,534	664,170	1,284,962	1,948,828	1,973,258
53	10,372	11,784	93,830	176,118	246,618	317,024	662,764	1,285,834	1,951,160	1,975,524
54	10,512	12,738	95,726	178,944	249,202	318,958	661,424	1,286,574	1,953,498	1,977,682
55	10,658	13,742	97,722	181,906	251,490	320,238	660,896	1,287,242	1,955,880	1,979,738
56	10,810	14,770	99,762	184,922	253,426	320,936	661,516	1,287,910	1,958,322	1,981,696
57	10,962	15,800	101,792	187,910	255,072	321,408	663,214	1,288,626	1,960,822	1,983,570
58	11,112	16,806	103,770	190,816	256,696	322,274	665,580	1,289,426	1,963,362	1,985,366
59	11,262	17,796	105,712	193,674	258,718	324,314	668,060	1,290,304	1,965,910	1,987,084
60	11,412	18,806	107,696	196,610	261,662	327,984	669,968	1,291,228	1,968,432	1,988,716
61	11,574	19,904	109,862	199,840	265,690	332,816	670,598	1,292,110	1,970,888	1,990,250
62	11,760	21,160	112,354	203,586	270,364	337,896	669,720	1,292,866	1,973,258	1,991,682
63	11,970	22,598	115,240	207,898	275,206	342,430	667,902	1,293,440	1,975,524	1,993,012
64	12,208	24,232	118,492	212,740	279,826	346,106	666,188	1,293,830	1,977,682	1,994,240
65	12,468	26,014	122,036	217,972	284,152	348,958	665,816	1,294,056	1,979,738	1,995,350
66	12,746	27,924	125,800	223,498	288,206	351,248	667,812	1,294,152	1,981,696	1,996,330
67	13,042	29,924	129,724	229,244	292,172	353,752	672,918	1,294,148	1,983,570	1,997,164
68	13,350	32,006	133,796	235,196	296,674	357,678	681,482	1,294,086	1,985,366	1,997,856
69	13,678	34,208	138,100	241,520	302,514	363,984	693,268	1,293,972	1,987,084	1,998,414
70	14,036	36,622	142,852	248,536	310,194	373,084	707,442	1,293,776	1,988,716	1,998,862
71	14,442	39,386	148,296	256,622	320,004	384,946	723,112	1,293,432	1,990,250	1,999,230
72	14,910	42,594	154,658	266,124	331,950	399,288	739,472	1,292,872	1,991,682	1,999,546
73	15,456	46,358	162,160	277,310	345,986	415,760	756,134	1,292,052	1,993,012	1,999,838
74	16,090	50,774	170,934	290,352	361,950	433,914	773,004	1,290,994	1,994,240	2,000,000
75	16,818	55,860	181,024	305,314	379,584	453,180	790,242	1,289,778	1,995,350	2,000,000
76	17,646	61,620	192,428	322,182	398,522	473,226	808,306	1,288,474	1,996,330	2,000,000
77	18,572	68,024	205,090	340,808	418,618	493,900	827,808	1,287,102	1,997,164	2,000,000
78	19,590	75,046	218,888	361,004	439,668	515,272	849,190	1,285,604	1,997,856	2,000,000
79	20,696	82,604	233,690	382,516	461,694	537,500	872,572	1,283,846	1,998,414	2,000,000
80	21,888	90,686	249,394	405,202	484,720	560,730	897,502	1,281,674	1,998,862	2,000,000

※ご契約内容をご契約の経過期間によっては、保険金額が累計払込保険料を下回る場合がありますのでご注意ください。
 ※経過年数とは、保険のご契約日から起算した年数をいいます(払込期間満了時までは、保険料払込年数をいいます)。
 ※保険料払込期間中にご契約を解約した場合の解約払戻金は、解約払戻金を低く設定しない場合の70%としています。
 ※多くの場合、解約払戻金は既払込保険料より少ない金額となります。特に、ご契約後短期間で解約しますと、解約払戻金は全くないか、あってもごくわずかです。
 解約払戻金の額は契約年齢、性別、経過年数等により異なります。

女性 月払保険料・解約払戻金例表 (単位:円)

保険金額 200万円

契約年齢	月払保険料	経過年数								
		1年	2年	3年	4年	5年	10年	19年	20年	30年
30	8,530	0	68,008	137,558	206,696	276,208	629,350	1,227,388	1,851,808	1,887,808
31	8,552	0	68,360	138,084	207,354	277,000	630,662	1,229,762	1,855,432	1,891,268
32	8,576	0	68,722	138,630	208,038	277,802	631,958	1,232,128	1,859,036	1,894,684
33	8,600	0	69,098	139,196	208,726	278,606	633,246	1,234,476	1,862,620	1,898,090
34	8,626	0	69,490	139,784	209,430	279,410	634,534	1,236,798	1,866,190	1,901,510
35	8,652	0	69,896	140,394	210,142	280,218	635,826	1,239,102	1,869,764	1,904,944
36	8,680	0	70,316	141,010	210,854	281,024	637,100	1,241,396	1,873,374	1,908,368
37	8,708	190	70,734	141,644	211,578	281,834	638,356	1,243,708	1,877,018	1,911,766
38	8,736	398	71,160	142,290	212,308	282,658	639,586	1,246,048	1,880,668	1,915,132
39	8,766	624	71,612	142,952	213,062	283,498	640,782	1,248,396	1,884,276	1,918,488
40	8,798	856	72,066	143,638	213,834	284,356	641,982	1,250,718	1,887,808	1,921,870
41	8,830	1,086	72,540	144,354	214,636	285,218	643,162	1,252,978	1,891,268	1,925,294
42	8,864	1,342	73,048	145,118	215,460	286,106	644,282	1,255,170	1,894,684	1,928,752
43	8,900	1,610	73,582	145,906	216,312	287,022	645,330	1,257,310	1,898,090	1,932,218
44	8,938	1,890	74,128	146,728	217,198	287,954	646,346	1,259,424	1,901,510	1,935,668
45	8,976	2,168	74,700	147,588	218,102	288,946	647,418	1,261,540	1,904,944	1,939,086
46	9,018	2,474	75,308	148,484	219,088	289,960	648,746	1,263,660	1,908,368	1,942,458
47	9,062	2,794	75,932	149,428	220,058	290,870	650,348	1,265,762	1,911,766	1,945,782
48	9,108	3,114	76,588	150,400	220,964	291,698	652,106	1,267,838	1,915,132	1,949,056
49	9,154	3,460	77,260	151,398	221,872	292,586	653,792	1,269,876	1,918,488	1,952,274
50	9,202	3,800	77,938	152,418	222,860	293,686	655,166	1,271,886	1,921,870	1,955,430
51	9,252	4,152	78,650	153,476	224,028	295,212	656,152	1,273,898	1,925,294	1,958,512
52	9,306	4,536	79,402	154,600	225,528	297,106	656,786	1,275,924	1,928,752	1,961,512
53	9,364	4,942	80,216	155,842	227,194	298,928	657,132	1,277,950	1,932,218	1,964,420
54	9,428	5,390	81,130	157,210	228,740	300,224	657,344	1,279,958	1,935,668	1,967,232
55	9,496	5,884	82,106	158,664	229,930	300,840	657,540	1,281,936	1,939,086	1,969,944
56	9,566	6,372	83,082	160,106	230,750	301,066	657,804	1,283,892	1,942,458	1,972,554
57	9,634	6,852	84,026	161,498	231,484	301,408	658,238	1,285,838	1,945,782	1,975,058
58	9,702	7,320	84,948	162,844	232,390	302,232	658,812	1,287,762	1,949,056	1,977,454
59	9,770	7,796	85,874	164,224	233,672	303,682	659,626	1,289,654	1,952,274	1,979,738
60	9,844	8,296	86,878	165,722	235,356	305,498	660,860	1,291,486	1,955,430	1,981,904
61	9,928	8,872	88,016	167,424	237,230	307,296	662,650	1,293,234	1,958,512	1,983,946
62	10,020	9,510	89,290	169,336	239,100	308,940	665,064	1,294,888	1,961,512	1,985,856
63	10,122	10,222	90,710	171,450	241,012	310,562	668,130	1,296,440	1,964,420	1,987,624
64	10,236	11,006	92,270	173,770	243,062	312,598	671,816	1,297,888	1,967,232	1,989,248
65	10,360	11,872	93,992	176,318	245,642	315,638	676,108	1,299,220	1,96	

男性 月払保険料・解約払戻金例表 (単位:円)

保険金額 200万円

契約年齢	月払保険料	経過年数									払込期間満了時 100歳
		1年	2年	3年	4年	5年	10年	15年	20年		
60	9,416	3,494	77,018	150,526	198,682	247,576	491,042	672,292	863,352	1,998,862	
61	9,724	5,690	81,394	157,074	207,218	258,134	502,710	688,848	885,860	1,998,862	
62	10,056	8,070	86,138	164,200	216,490	269,028	513,080	706,998	908,056	1,998,862	
63	10,416	10,648	91,302	171,936	225,972	279,396	522,854	726,602	929,712	1,998,862	
64	10,804	13,428	96,850	180,230	235,242	288,906	533,212	747,584	950,916	1,998,862	
65	11,216	16,360	102,698	188,928	244,228	297,600	545,434	769,784	971,930	1,998,862	
66	11,644	19,416	108,760	197,912	252,924	305,730	560,458	793,022	993,078	1,998,862	
67	12,086	22,544	114,948	207,064	261,482	314,050	578,818	817,044	1,014,680	1,998,862	
68	12,538	25,726	121,228	216,334	270,486	323,726	600,584	841,682	1,036,904	1,998,862	
69	13,004	28,982	127,644	225,832	280,672	335,622	625,188	866,646	1,059,634	1,998,862	
70	13,490	32,386	134,376	235,822	292,454	350,022	651,466	891,542	1,082,370	1,998,862	
71	14,014	36,052	141,626	246,618	306,028	366,756	678,264	916,122	1,104,658	1,998,862	
72	14,586	40,062	149,596	258,530	321,326	385,442	704,594	940,330	1,126,192	1,998,862	
73	15,220	44,518	158,478	271,786	338,246	405,652	729,964	964,224	1,146,918	1,998,862	
74	15,926	49,502	168,390	286,534	356,588	426,890	754,216	987,858	1,166,824	1,998,862	
75	16,712	55,036	179,374	302,838	376,094	448,592	777,484	1,011,088	1,185,826	1,998,862	
76	17,584	61,124	191,438	320,698	396,422	470,450	800,234	1,033,892	1,204,036	1,998,862	
77	18,538	67,756	204,556	340,002	417,474	492,378	823,156	1,056,362	1,222,594	1,998,862	
78	19,574	74,922	218,638	360,626	439,128	514,548	846,852	1,078,716	1,245,750	1,998,862	
79	20,692	82,560	233,604	382,384	461,506	537,244	871,690	1,101,060	1,287,836	1,998,862	
80	21,888	90,686	249,394	405,202	484,720	560,730	897,502	1,123,232	1,998,862	1,998,862	
81	23,170	99,260	265,992	429,036	508,894	585,352	924,050	1,145,206	1,999,230	1,998,862	
82	24,542	108,334	283,464	453,930	534,310	611,516	951,092	1,168,218	1,999,546	1,998,862	
83	26,014	117,986	301,930	480,006	561,242	639,424	978,520	1,197,642	1,999,838	1,998,862	
84	27,606	128,312	321,568	507,476	589,836	669,004	1,006,134	1,252,280	2,000,000	1,998,862	
85	29,340	139,450	342,620	536,496	620,016	699,664	1,033,500	1,998,862	2,000,000	1,998,862	

※ご契約内容をご契約の経過期間によっては、保険金額が累計払込保険料を下回る場合がありますのでご注意ください。
 ※経過年数とは、保険のご契約日から起算した年数をいいます(払込期間満了時までは、保険料払込年数をいいます)。
 ※保険料払込期間中にご契約を解約した場合の解約払戻金は、解約払戻金を低く設定しない場合の70%としています。
 ※多くの場合、解約払戻金は既払込保険料より少ない金額となります。特に、ご契約後短期間で解約しますと、解約払戻金は全くないか、あってもごくわずかです。
 解約払戻金の額は契約年齢、性別、経過年数等により異なります。

女性 月払保険料・解約払戻金例表 (単位:円)

保険金額 200万円

契約年齢	月払保険料	経過年数									払込期間満了時 100歳
		1年	2年	3年	4年	5年	10年	15年	20年		
60	7,064	0	44,682	102,274	149,800	197,462	432,938	636,886	830,612	1,996,668	
61	7,298	0	48,084	107,384	156,238	204,968	446,336	655,650	851,560	1,996,668	
62	7,546	0	51,704	112,818	162,812	212,494	460,872	674,868	872,680	1,996,668	
63	7,810	0	55,540	118,568	169,580	220,184	476,514	694,702	894,000	1,996,668	
64	8,088	0	59,590	124,636	176,632	228,500	493,150	715,230	915,542	1,996,668	
65	8,382	0	63,864	131,026	184,360	238,032	510,694	736,444	937,288	1,996,668	
66	8,696	0	68,402	137,814	193,058	248,914	528,866	758,132	959,120	1,996,668	
67	9,034	1,562	73,274	145,130	202,774	260,774	547,380	779,956	980,866	1,996,668	
68	9,402	4,208	78,576	153,088	213,044	273,138	566,094	801,720	1,002,434	1,996,668	
69	9,802	7,094	84,346	161,750	223,898	285,784	585,062	823,436	1,023,840	1,996,668	
70	10,238	10,216	90,596	171,100	235,202	298,768	604,416	845,210	1,045,100	1,996,668	
71	10,710	13,592	97,322	181,144	247,078	312,250	624,300	867,182	1,066,266	1,996,668	
72	11,218	17,204	104,526	191,906	259,600	326,432	644,716	889,432	1,087,334	1,996,668	
73	11,764	21,082	112,254	203,444	272,952	341,518	665,696	912,028	1,108,334	1,996,668	
74	12,356	25,254	120,566	215,834	287,246	357,574	687,234	934,964	1,129,422	1,996,668	
75	12,994	29,754	129,512	229,174	302,524	374,584	709,328	958,164	1,151,208	1,996,668	
76	13,686	34,602	139,162	243,542	318,806	392,538	732,010	981,590	1,174,978	1,996,668	
77	14,432	39,844	149,570	259,040	336,160	411,404	755,356	1,005,222	1,203,252	1,996,668	
78	15,242	45,498	160,812	275,728	354,538	431,202	779,440	1,029,086	1,240,982	1,996,668	
79	16,116	51,614	172,916	293,668	374,068	452,098	804,372	1,053,452	1,298,038	1,996,668	
80	17,062	58,186	185,930	312,912	394,850	474,192	830,118	1,079,142	1,996,668	1,996,668	
81	18,082	65,278	199,928	333,580	416,998	497,618	856,686	1,107,870	1,997,590	1,996,668	
82	19,186	72,918	215,006	355,752	440,614	522,456	884,024	1,142,968	1,998,376	1,996,668	
83	20,382	81,186	231,240	379,532	465,786	548,798	912,152	1,191,064	1,999,024	1,996,668	
84	21,678	90,100	248,704	404,986	492,582	576,674	941,352	1,265,452	1,999,540	1,996,668	
85	23,082	99,736	267,488	432,220	521,064	606,020	972,710	1,996,668	1,999,948	1,996,668	

※ご契約内容をご契約の経過期間によっては、保険金額が累計払込保険料を下回る場合がありますのでご注意ください。
 ※経過年数とは、保険のご契約日から起算した年数をいいます(払込期間満了時までは、保険料払込年数をいいます)。
 ※保険料払込期間中にご契約を解約した場合の解約払戻金は、解約払戻金を低く設定しない場合の70%としています。
 ※多くの場合、解約払戻金は既払込保険料より少ない金額となります。特に、ご契約後短期間で解約しますと、解約払戻金は全くないか、あってもごくわずかです。
 解約払戻金の額は契約年齢、性別、経過年数等により異なります。

ご契約者さまのご家族さまにも「安心」をお届けします!

「安心のご家族登録サービス」の ご案内

もし、認知症になって生命保険に入ったことも忘れて保険金の請求漏れがあったらどうしよう…
もし、介護施設に入ったら、保険会社からの通知物等はどうなるだろう…

このような不安も「安心のご家族登録サービス」なら解決できます!!

1 ご登録のご家族さま(2名まで)が、ご契約者さまに代わって
ご契約内容やご葬儀費用充当サービス等の内容、
手続き書類についてお問い合わせすることができます。



例えば… ●ご契約者さまが入院中でも配偶者さまやお子さまが
代わりに契約内容をご確認できます。

2 震災時など、みどり生命がご契約者さまと連絡が
取れない場合、登録したご家族さまにご契約者さまの
連絡先の確認を行います。



例えば… ●自宅から介護施設に転居したことで、大切な通知物が届かない場合でも、
ご家族さまを通じ、みどり生命からの重要なご案内をお受け取りいただけます。

“家族ぐるみ”でご契約内容や
ご葬儀費用充当サービス等の利用方法を
共有いただくことで、万が一の際の生命保険の
ご請求漏れやご葬儀費用充当サービス等の
ご利用漏れを防ぐことができます。

みどり生命では、配偶者さまがご高齢の場合、配偶者さまに加え
お子さまの登録(合計2名まで)を推奨しています。



「安心のご家族登録サービス」についての 《重要事項》のご説明

サービスの概要

- 「安心のご家族登録サービス」は、ご契約者さまに登録いただいたご家族さまに、当社がご契約内容に関する情報を提供させていただく制度です。
- 登録されたご家族さまからの質問にお答えするときの内容は、ご契約者さまに説明させていただく内容と全て同等です。
(例)●万一の場合の保障額について ●解約された場合の払戻金について

登録ご家族の範囲

- 登録いただけるご家族さまは、保険契約単位の設定とし、1保険契約につき2名までです。
また、成年者であり、意思能力を有する人に限ります。
- 登録いただけるご家族さまの範囲は、ご契約者さまの配偶者もしくは三親等以内のご親族(※)さまです。
※三親等以内親族:配偶者・親・祖父母・曾祖父母、子・孫・曾孫・兄弟姉妹・甥・姪・おじ・おばとその配偶者等。
(登録例:配偶者さまとお子さま)

サービスの申込方法

- 新契約同時登録の場合は、「新契約申込書」の「安心のご家族登録サービス」欄にチェックをしてお申し込みください。
- 「新契約申込書」で登録者を指定できない場合は、「安心のご家族登録サービス登録・変更申込書」に以下の項目をご記入ください。
 - ① 登録ご家族さまの氏名、性別、ご契約者さまとの続柄、生年月日
 - ② 登録ご家族さまの住所、連絡先
 - ③ 以下の2点を前提としたご契約者さまの署名
 (1) 登録ご家族さまに対し、上記①②の情報を当社へ提供することについて同意を得ること。
 (2) 被保険者さまと死亡保険金受取人さまに対し、その氏名等の情報を当社が登録ご家族さまへ開示することについて同意を得ること。

登録完了通知の郵送 (ご契約者さま宛・登録者さま宛)

- 当サービスの登録が完了すると、ご契約者さまおよびご契約者さまと別居されている登録者さまへ、契約内容を記載した「登録完了通知」を送付します。また、同居されている登録者さまには送付いたしませんので、ご契約者さまよりお伝えください。
- 登録いただくご家族さまには、当サービスにお申し込みいただいたことをご契約者さまよりお伝えください。

サービスの変更・取消

- 登録いただいたご家族さまの変更や登録の取消については、ご契約者さまから当社お客さまサービスセンターまでご連絡願います。
- みどり生命から「安心のご家族登録サービス登録・変更申込書」を送付します。
- 対象保険契約のご契約者さまが変更された場合は、当サービスは停止します。

その他注意事項

- 登録のご家族さまによるご契約に関するお手続きはできません。お手続きの際は、ご契約者さまご自身でお願いします。
- ご契約者さまの転居や災害発生時等、当社からご契約者さまへの連絡が困難となった場合には、当社から登録ご家族さまへ連絡のうえ、ご契約者さまの連絡先を確認させていただく場合があります。
- 当サービスの内容について今後変更がある場合には、変更事項を通知もしくはホームページ等に掲載します。

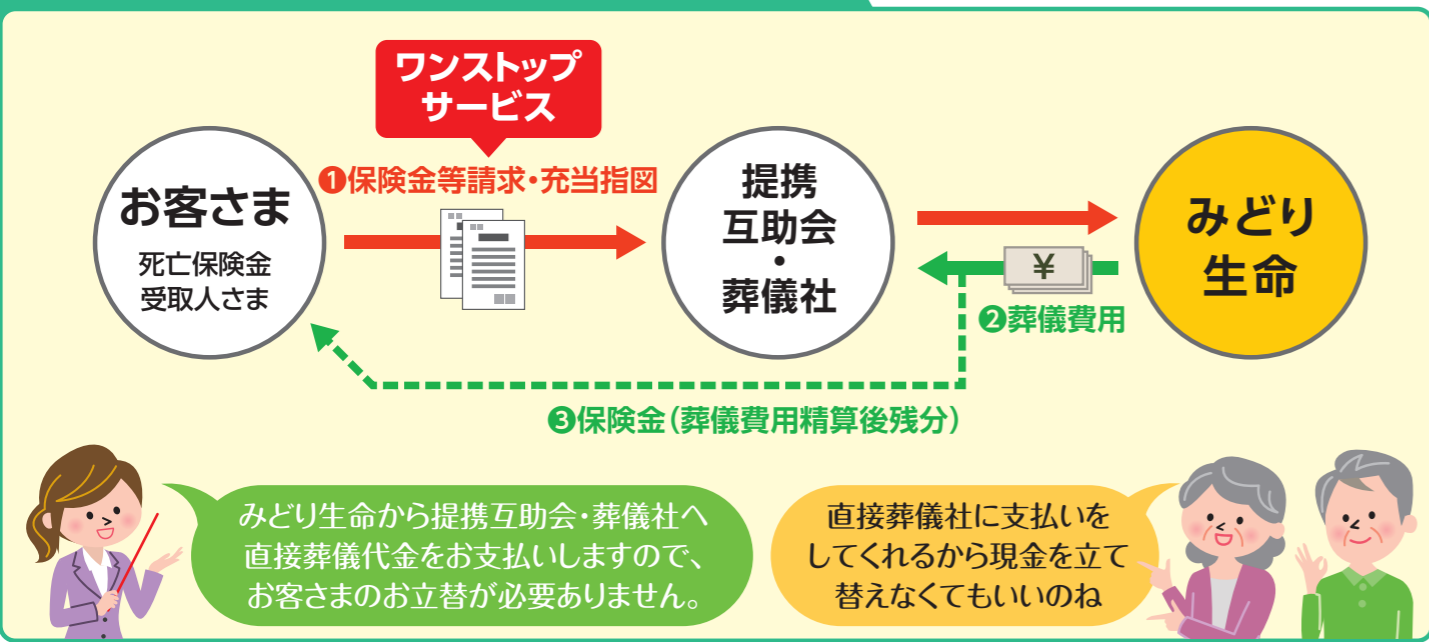
みどり生命ならご葬儀費用のお支払い時も「安心」です！

「ご葬儀費用充当サービス」の ご案内

一般的な生命保険の場合



ご葬儀費用充当サービスの場合



「ご葬儀費用充当サービス」はご契約時にお決めいただく必要はなく、保険金支払事由が発生した際に死亡保険金受取人さまがお決めいただくものです。また従来通り死亡保険金受取人さまへお支払いする方法もございます。

75歳以上のお客さまへ！

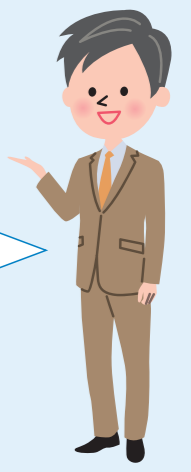
みどり生命では、75歳以上のご高齢のお客さまに、ご提案内容を十分にご理解いただくためのお申し込み手続きをお願いしております。



「安心のご家族登録サービス」のお申し込みを推奨しております。

ご高齢のご契約者さまによるお手続きが困難となった場合に備え、あらかじめご登録された2名のご家族さま(配偶者さま・お子さま等)が、ご契約内容等をご確認いただけます。

- ①例えば、ご契約時からお子さまに同席していただければ、ご契約内容やご葬儀費用充当サービス等をご理解いただけ、万が一のときのサポートも可能となり安心です！
- ②もし、ご家族さまの同席ができない場合は、その場で「安心のご家族登録サービス」登録のご連絡をおすすめいたします。



STEP 1 「ご家族同席」とあわせて



STEP 2 「安心のご家族登録サービス」のお申し込み



もし、上記が難しい場合は以下のいずれかのお手続きをお願いします。

- 「複数回面談」の実施と「安心のご家族登録サービス」のお申し込み
- 「複数回面談」の実施と「ご家族同席」によるお申し込み
- 「複数回面談」の実施と「みどり生命担当者の複数人面談」によるお申し込み

※「ご家族同席」は申込時の手続きのみで構いません。

契約概要

この「契約概要」はご契約の内容等に関する重要な事項のうち、特にご確認いただきたい事項を記載しています。

ご契約前に内容を十分にご確認・ご了解のうえ、お申し込みいただきますようお願いいたします。

保障内容について

保険金をお支払いする場合（支払事由）

保険金・給付金名称	保険金・給付金をお支払いする場合(支払事由)
災害死亡保険金	被保険者が契約日から起算して3年以内に次のいずれかに該当して死亡されたとき。 ①責任開始時以後に発生した不慮の事故による傷害を直接の原因として、その事故の日から起算して180日以内に死亡されたとき。 ②責任開始時以後に発病した所定の感染症を直接の原因として、死亡されたとき。
死亡保険金	被保険者が契約日から起算して3年経過後に死亡されたとき。
死亡給付金	被保険者が契約日から起算して3年以内に災害死亡保険金の支払事由以外の事由により死亡されたとき。

※「責任開始時」とは、申し込まれたご契約の保障が開始される時期をいい、その責任開始時の属する日を「責任開始日(責任開始の日)」といいます。またこの保険では、「責任開始日(責任開始の日)」の属する月の翌月1日を「契約日」としております。

保険金・給付金をお支払いできない場合(免責事由)については「注意喚起情報・ご契約のしおり・約款」等でご確認ください。

商品名称・保険期間・契約年齢などについて

名称	保険期間	保険料払込期間	契約年齢
無選択型終身保険 (低解約払戻金型)	終身	10年・20年	満30歳～80歳
		100歳払済	満60歳～85歳

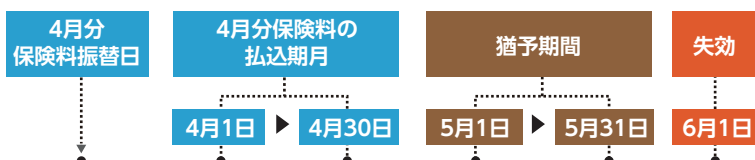
責任開始時について

お申し込みいただいた保険契約を当社が承諾した場合には、第1回保険料のお払い込みが完了した時から、当社は保険契約上の責任を負います。



保険料の払込方法と保険契約の失効について

- 保険料のお払い込みは口座振替となります。
- 第2回目以降の保険料については、払込期月の前月内にお払い込みください。なお、払込期月内にお払い込みの都合がつかない場合のために、猶予期間を設けています。
- 払込猶予期間内にお払い込みがない場合、保険契約は効力を失います。(失効)



特約と配当金について

特約・配当金はありません。

解約と払戻金について

- 保険料払込期間中にご契約を解約した場合の解約払戻金は、解約払戻金を低く設定しない場合の70%としています。
- 多くの場合、解約払戻金は既払込保険料より少ない金額となります。特に、ご契約後短期間で解約しますと、解約払戻金は全くないか、あってもごくわずかです。解約払戻金の額は契約年齢、性別、経過年数等により異なります。

ご契約の際には、「注意喚起情報・ご契約のしおり・約款」をご確認ください。

「注意喚起情報・ご契約のしおり・約款」はご契約についての大切な事項、必要な保険の知識等についてご説明しています。十分にご確認のうえ、大切に保管してください。「注意喚起情報・ご契約のしおり・約款」記載事項の例 ●お申し込みの撤回について(クローリング・オフ制度) ●保険金をお支払いできない場合について ●解約と解約払戻金について ●各種変更手続き等について

生命保険募集人について

当社の生命保険募集人は、お客さまと当社の保険契約締結の媒介を行う者で、保険契約締結の代理権は有りません。従いまして、保険契約は、お客さまからの保険契約のお申し込みに対して当社が承諾したときに有効に成立します。

お取り扱い(募集代理店)

商品等のお問い合わせは下記の募集代理店までご連絡ください。

(引)受生命保険会社

みどり生命保険株式会社

〒114-8595 東京都北区王子6-3-43 ホームページ <https://midori-life.com/>

生命保険のお手続きやご契約に関する照会先

お客さまサービスセンター (9:00~17:00 土・日・祝日・年末年始を除く)

0120-566-322

UD FONT

見やすいユニバーサルデザインフォントを採用しています。