

契約概要

この「契約概要」はご契約の内容等に関する重要な事項のうち、特にご確認いただきたい事項を記載しています。ご契約前に必ずお読みいただき、内容をご理解・ご了承のうえ、お申し込みいただきますようお願いいたします。

保障内容について

保険金をお支払いする場合(支払事由)

保険金・給付金名称	保険金・給付金をお支払いする場合(支払事由)
災害死亡保険金	被保険者が契約日から起算して3年以内に次のいずれかに該当して死亡されたとき。 ①責任開始時以後に発生した不慮の事故による傷害を直接の原因として、その事故の日から起算して180日以内に死亡されたとき。 ②責任開始時以後に発病した所定の感染症を直接の原因として、死亡されたとき。
死亡保険金	被保険者が契約日から起算して3年経過後に死亡されたとき。
死亡給付金	被保険者が契約日から起算して3年以内に災害死亡保険金の支払事由以外の事由により死亡されたとき。

※「責任開始時」とは、申し込まれた契約の保障が開始される時期をいい、その責任開始の属する日を「責任開始日(責任開始の日)」といいます。またこの保険では、「責任開始日(責任開始の日)」の属する月の翌月1日を「契約日」としております。保険金・給付金をお支払いできない場合(免責事由)については「注意喚起情報・ご契約のしおり・約款」等でご確認ください。

商品名称・保険期間・契約年齢などについて

名称	保険期間	保険料払込期間	契約年齢
無選択型終身保険(低解約払戻金型)	終身	20年・10年	満30歳～満80歳

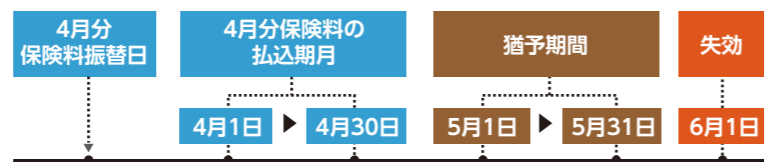
責任開始時について

お客さまからの保険契約のお申し込みに対して当社がお引き受けを承諾した場合、第1回保険料のお払い込みが完了したときから、当社は保険契約上の責任を開始します。



保険料の払込方法と保険契約の失効について

- 保険料のお払い込みは口座振替となります。
- 第2回目以降の保険料については、払込期月の前月内にお払い込みください。なお、払込期月内にお払い込みの都合がつかない場合のために、猶予期間を設けています。
- 払込猶予期間内にお払い込みがない場合、保険契約は効力を失います。(失効)



特約と配当金について

特約・配当金は有りません。

解約と払戻金について

- 保険料払込期間中に契約を解約した場合の解約払戻金は、解約払戻金を低く設定しない場合の70%としています。
- 多くの場合、解約払戻金は既払込保険料より少ない金額となります。特に、ご契約後短期間で解約しますと、解約払戻金は全く無いか、有ってもごくわずかです。解約払戻金の額はご契約年齢、性別、経過年数等により異なります。

ご契約の際には、「注意喚起情報・ご契約のしおり・約款」をご確認ください。

「注意喚起情報・ご契約のしおり・約款」はご契約についての大切な事項、必要な保険の知識等についてご説明しています。必ずご一読のうえ、大切に保管してください。「注意喚起情報・ご契約のしおり・約款」記載事項の例 ●お申し込みの撤回について(クーリング・オフ制度) ●保険金をお支払いできない場合について ●解約と解約払戻金について ●各種変更手続き等について

生命保険募集人について

当社の生命保険募集人は、お客さまと当社の保険契約締結の媒介を行う者で、保険契約締結の代理権は有りません。従いまして、保険契約は、お客さまからの保険契約のお申し込みに対して当社が承諾したときに有効に成立します。

お取り扱い(募集代理店)

商品等のお問い合わせは下記の募集代理店までご連絡ください。

(引受生命保険会社) **みどり生命保険株式会社**

〒114-8595 東京都北区王子6-3-43 ホームページ <http://www.midori-life.com/>

生命保険のお手続きや
ご契約に関する照会先

お客さまサービスセンター(9:00~17:00 土・日・祝日・年末年始を除く)

0120-566-322

UD FONT 見やすいユニバーサルデザイン
フォントを採用しています。

GY-211-12(19.04)

2019年4月作成

無選択型終身保険(低解約払戻金型)

みどりの終身 | 統合版

メモリアルⅡ

一生涯
保障

保険金額

100万円タイプ
150万円タイプ
200万円タイプ



■80歳までお申し込みいただけます。

持病や入院・手術の経験が有っても、「もしものとき」を一生涯保障。

■医師による診査や告知書の提出不要。

— 安心の未来を託す。

みどり生命

あなたやご家族に明日、 万が一のことがあったら？

すぐに連絡すべき人は誰？

亡くなった後の手続きは誰が行う？

お墓やお葬式は
どういう形で
行いたい？
誰が負担する？

財産の相続は
どうする？

保有する
預貯金口座は
どうする？

できるだけ
家族に負担を
掛けたく
ないわ。

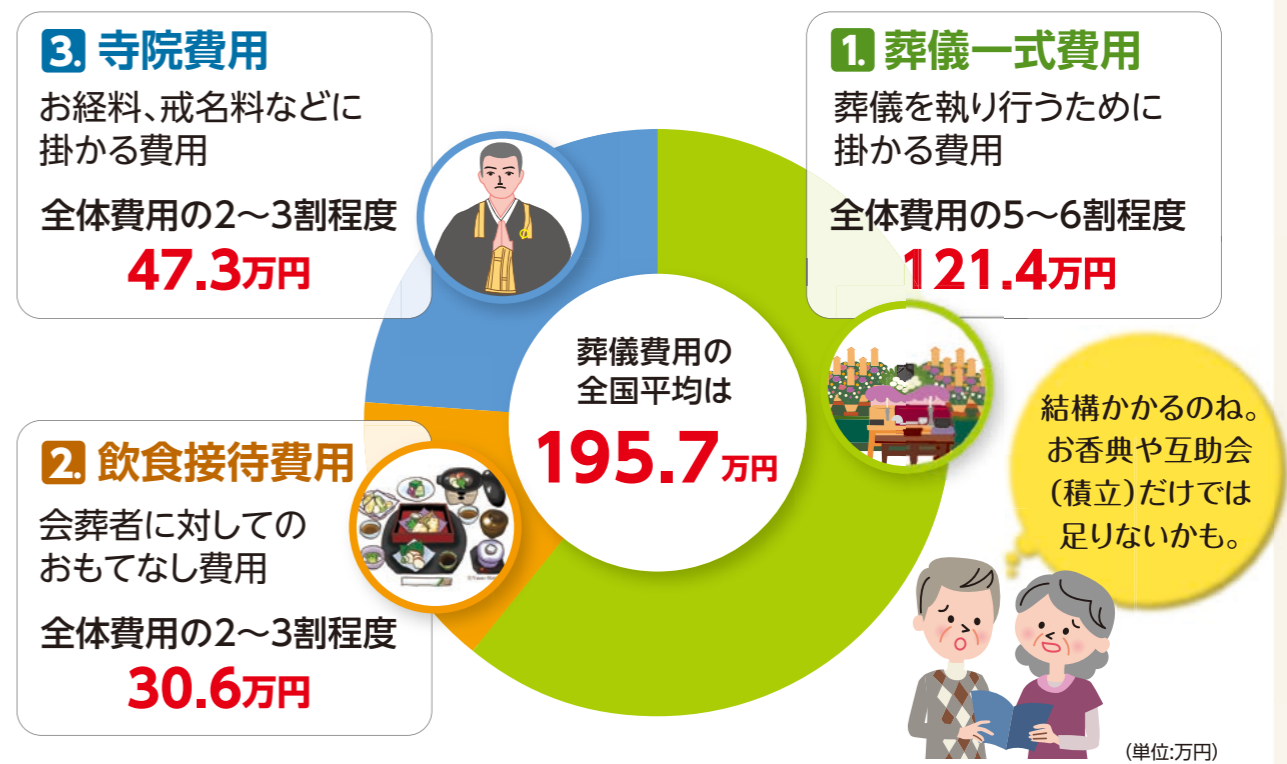
何も準備していない状態でその時を迎えると、家族は誰に訃報の連絡をすれば良いか分からず慌てたり、しっかり検討をしないで葬儀を依頼して、高額な葬儀費用を支払うことになったりと、後悔の残る結果になってしまうかもしれません。

必要になる「その時」、
希望や想いをちゃんと伝えるために、
しっかり準備をしておきたい。

終活の第一歩として、
まずは、将来の葬儀費用の準備から始めませんか？

葬儀にかかる三大費用とは？

「葬儀一式費用」「飲食接待費用」「寺院費用」の3大費用



	北海道	東北	関東A	関東B	中部A	中部B	近畿	中国	四国	九州
1 葬儀一式費用	100	100	140	110	150	150	120	95	109	106
2 飲食接待費用	24.4	25.3	50.3	32.7	49.2	26.0	21.4	14.2	25.8	19.6
3 寺院費用	33.4	60.9	54.2	50.2	42.7	65.9	46.5	42.6	39.2	29.1
葬儀費用合計	154	202	238	186	227	245	189	163	156	166

※関東A:茨城・栃木・群馬・千葉 関東B:埼玉・東京・神奈川 中部A:新潟・富山・石川・福井 中部B:山梨・長野・岐阜・静岡・愛知
 ※出典第11回葬儀についてのアンケート調査「報告書(2017年1月)一般財団法人 日本消費者協会
 (注)葬儀一式費用・飲食接待費用・寺院費用の合計が葬儀費用の合計とはなりません。
 各項目のそれぞれの平均費用で、アンケートの回答数が異なるためです。

大切なご家族のために、 みどり生命でご準備しませんか？

葬儀費用の
備えには

80歳まで健康状態にかかわらず
どなたでもお申し込みいただける
一生涯保障の**終身保険**がピッタリです！

詳細は
次へ

みどりの終身メモリアルIIの特長とは?

健康状態にかかわらずお申し込みいただける **一生涯保障**の保険です。



6つのあんしんポイント

1 持病や入院・手術の経験がある方もお申し込みいただけます!
 今まで健康状態が理由で加入をあきらめていた方でも満30歳から満80歳までの方ならお申し込みいただけます。

2 告知書や医師の診査は要りません。
 告知書の記入や医師の診査を受けていただく必要は無いので、手続きはとても簡単です。告知義務違反による解除の制度は有りません。

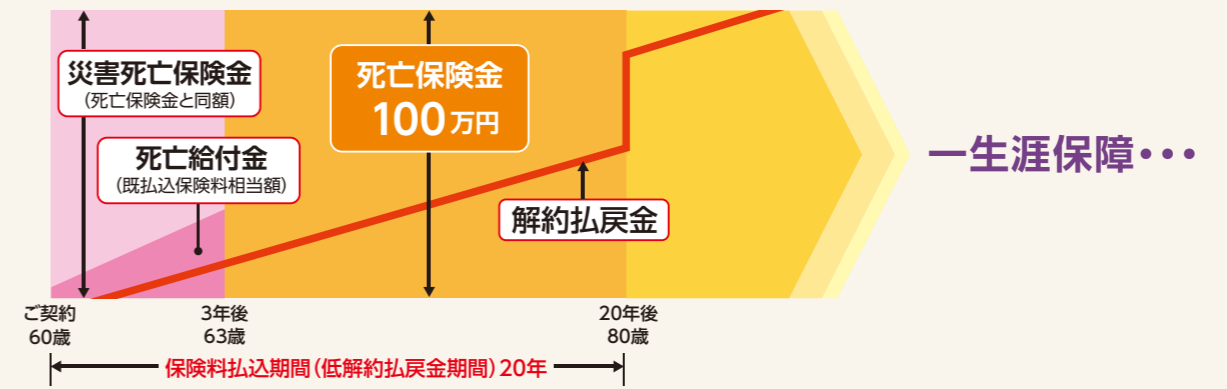
3 一生涯にわたって保障が継続!
 万が一の保障が一生涯(終身)続くので、安心です。

4 10年間・20年間のお支払い! 割安な保険料!!
 保険料払込期間中の解約払戻金を低く抑えることで、その分保険料を割安にしています。しかも、保険料は払込満了(10年間・20年間)まで変わりません。

5 かけ捨てではありません。
 途中で解約したときは解約払戻金をお支払いします。ただし、ご契約後短期間で解約した場合は、解約払戻金は全く無いが、有ってもごくわずかです。

6 交通事故などの不慮の事故で万が一のときは、災害死亡保険金をお支払い!
 契約日から3年以内に病気で死亡された場合は死亡給付金として、既払込保険料相当額をお支払いしますが、不慮の事故や所定の感染症を原因として死亡された場合は3年以内でも死亡保険金と同額の災害死亡保険金をお支払いします。

商品の仕組み図 保険金額100万円コース(払込期間20年)の例



ご契約期間	
被保険者	60歳男性
保険期間	終身
月払保険料	5,191円
保険料払込期間	20年

- ご契約日から3年以内に死亡された場合は、次の通りお支払いします。
 - ①災害で死亡された場合は災害死亡保険金(死亡保険金と同額)をお支払いします。
 - ②病気で死亡された場合は死亡給付金(既払込保険料相当額)をお支払いします。
- ご契約日から3年経過後に死亡された場合は死亡保険金をお支払いします。

保険金額で選べる3つのコース

保険金額 100万円	▶ 払込期間 20年	▶ 払込期間 10年
保険金額 150万円	▶ 払込期間 20年	▶ 払込期間 10年
保険金額 200万円	▶ 払込期間 20年	▶ 払込期間 10年

保険料払込期間も **2タイプ**から選べます

男性 月払保険料表 (単位:円)

契約年齢	保険金額100万円コース		保険金額150万円コース		保険金額200万円コース	
	お支払い期間20年	お支払い期間10年	お支払い期間20年	お支払い期間10年	お支払い期間20年	お支払い期間10年
30	4,021	7,919	6,032	11,879	8,042	15,838
31	4,040	7,948	6,060	11,922	8,080	15,896
32	4,059	7,976	6,089	11,964	8,118	15,952
33	4,079	8,005	6,119	12,008	8,158	16,010
34	4,100	8,035	6,150	12,053	8,200	16,070
35	4,122	8,065	6,183	12,098	8,244	16,130
36	4,144	8,095	6,216	12,143	8,288	16,190
37	4,167	8,125	6,251	12,188	8,334	16,250
38	4,191	8,156	6,287	12,234	8,382	16,312
39	4,216	8,188	6,324	12,282	8,432	16,376
40	4,241	8,221	6,362	12,332	8,482	16,442
41	4,268	8,253	6,402	12,380	8,536	16,506
42	4,296	8,286	6,444	12,429	8,592	16,572
43	4,325	8,320	6,488	12,480	8,650	16,640
44	4,356	8,354	6,534	12,531	8,712	16,708
45	4,387	8,389	6,581	12,584	8,774	16,778
46	4,420	8,424	6,630	12,636	8,840	16,848
47	4,455	8,459	6,683	12,689	8,910	16,918
48	4,491	8,496	6,737	12,744	8,982	16,992
49	4,530	8,534	6,795	12,801	9,060	17,068
50	4,571	8,574	6,857	12,861	9,142	17,148
51	4,614	8,614	6,921	12,921	9,228	17,228
52	4,661	8,656	6,992	12,984	9,322	17,312
53	4,711	8,700	7,067	13,050	9,422	17,400
54	4,765	8,745	7,148	13,118	9,530	17,490
55	4,822	8,791	7,233	13,187	9,644	17,582
56	4,883	8,836	7,325	13,254	9,766	17,672
57	4,949	8,882	7,424	13,323	9,898	17,764
58	5,022	8,929	7,533	13,394	10,044	17,858
59	5,102	8,980	7,653	13,470	10,204	17,960
60	5,191	9,034	7,787	13,551	10,382	18,068
61	5,288	9,092	7,932	13,638	10,576	18,184
62	5,398	9,155	8,097	13,733	10,796	18,310
63	5,520	9,226	8,280	13,839	11,040	18,452
64	5,657	9,304	8,486	13,956	11,314	18,608
65	5,808	9,389	8,712	14,084	11,616	18,778
66	5,974	9,478	8,961	14,217	11,948	18,956
67	6,156	9,575	9,234	14,363	12,312	19,150
68	6,360	9,683	9,540	14,525	12,720	19,366
69	6,585	9,799	9,878	14,699	13,170	19,598
70	6,832	9,927	10,248	14,891	13,664	19,854
71	7,100	10,062	10,650	15,093	14,200	20,124
72	7,394	10,210	11,091	15,315	14,788	20,420
73	7,721	10,382	11,582	15,573	15,442	20,764
74	8,080	10,574	12,120	15,861	16,160	21,148
75	8,472	10,790	12,708	16,185	16,944	21,580
76	8,888	11,022	13,332	16,533	17,776	22,044
77	9,338	11,280	14,007	16,920	18,676	22,560
78	9,830	11,577	14,745	17,366	19,660	23,154
79	10,358	11,910	15,537	17,865	20,716	23,820
80	10,925	12,282	16,388	18,423	21,850	24,564

※契約年齢やご契約日からの経過期間によっては、累計払込保険料がお受け取りいただく保険金額を上回ることがあります。

女性 月払保険料表 (単位:円)

契約年齢	保険金額100万円コース		保険金額150万円コース		保険金額200万円コース	
	お支払い期間20年	お支払い期間10年	お支払い期間20年	お支払い期間10年	お支払い期間20年	お支払い期間10年
30	3,892	7,716	5,838	11,574	7,784	15,432
31	3,909	7,743	5,864	11,615	7,818	15,486
32	3,925	7,770	5,888	11,655	7,850	15,540
33	3,942	7,798	5,913	11,697	7,884	15,596
34	3,960	7,825	5,940	11,738	7,920	15,650
35	3,977	7,854	5,966	11,781	7,954	15,708
36	3,995	7,882	5,993	11,823	7,990	15,764
37	4,013	7,910	6,020	11,865	8,026	15,820
38	4,032	7,939	6,048	11,909	8,064	15,878
39	4,050	7,968	6,075	11,952	8,100	15,936
40	4,069	7,997	6,104	11,996	8,138	15,994
41	4,088	8,026	6,132	12,039	8,176	16,052
42	4,108	8,056	6,162	12,084	8,216	16,112
43	4,128	8,085	6,192	12,128	8,256	16,170
44	4,149	8,116	6,224	12,174	8,298	16,232
45	4,169	8,146	6,254	12,219	8,338	16,292
46	4,191	8,176	6,287	12,264	8,382	16,352
47	4,212	8,206	6,318	12,309	8,424	16,412
48	4,235	8,236	6,353	12,354	8,470	16,472
49	4,258	8,267	6,387	12,401	8,516	16,534
50	4,282	8,298	6,423	12,447	8,564	16,596
51	4,307	8,329	6,461	12,494	8,614	16,658
52	4,334	8,361	6,501	12,542	8,668	16,722
53	4,363	8,395	6,545	12,593	8,726	16,790
54	4,394	8,429	6,591	12,644	8,788	16,858
55	4,427	8,463	6,641	12,695	8,854	16,926
56	4,461	8,498	6,692	12,747	8,922	16,996
57	4,499	8,533	6,749	12,800	8,998	17,066
58	4,539	8,569	6,809	12,854	9,078	17,138
59	4,584	8,608	6,876	12,912	9,168	17,216
60	4,633	8,648	6,950	12,972	9,266	17,296
61	4,687	8,689	7,031	13,034	9,374	17,378
62	4,746	8,734	7,119	13,101	9,492	17,468
63	4,813	8,781	7,220	13,172	9,626	17,562
64	4,887	8,832	7,331	13,248	9,774	17,664
65	4,971	8,886	7,457	13,329	9,942	17,772
66	5,063	8,942	7,595	13,413	10,126	17,884
67	5,167	9,002	7,751	13,503	10,334	18,004
68	5,285	9,068	7,928	13,602	10,570	18,136
69	5,418	9,140	8,127	13,710	10,836	18,280
70	5,567	9,217	8,351	13,826	11,134	18,434
71	5,732	9,297	8,598	13,946	11,464	18,594
72	5,919	9,387	8,879	14,081	11,838	18,774
73	6,131	9,490	9,197	14,235	12,262	18,980
74	6,369	9,607	9,554	14,411	12,738	19,214
75	6,637	9,740	9,956	14,610	13,274	19,480
76	6,931	9,887	10,397	14,831	13,862	19,774
77	7,258	10,053	10,887	15,080	14,516	20,106
78	7,622	10,245	11,433	15,368	15,244	20,490
79	8,021	10,460	12,032	15,690	16,042	20,920
80	8,457	10,702	12,686	16,053	16,914	21,404

※契約年齢やご契約日からの経過期間によっては、累計払込保険料がお受け取りいただく保険金額を上回ることがあります。

男性

解約払戻金例表 (単位:円)

保険金額 100万円

保険料払込期間 10年

Table with columns for age (契約年齢), years passed (経過年数), and payout amounts at various periods (払込期間満了時). Rows range from age 30 to 80.

※経過年数とは、保険の契約日から起算した年数をいいます。
※保険料払込期間中に契約を解約した場合の解約払戻金は、解約払戻金を低く設定しない場合の70%としています。
※多くの場合、解約払戻金は既払込保険料より少ない金額となります。特に、ご契約後短期間で解約しますと、解約払戻金は全く無いか、有ってもごくわずかです。
解約払戻金の額はご契約年齢、性別、経過年数等により異なります。

女性

解約払戻金例表 (単位:円)

保険金額 100万円

保険料払込期間 10年

Table with columns for age (契約年齢), years passed (経過年数), and payout amounts at various periods (払込期間満了時). Rows range from age 30 to 80.

※経過年数とは、保険の契約日から起算した年数をいいます。
※保険料払込期間中に契約を解約した場合の解約払戻金は、解約払戻金を低く設定しない場合の70%としています。
※多くの場合、解約払戻金は既払込保険料より少ない金額となります。特に、ご契約後短期間で解約しますと、解約払戻金は全く無いか、有ってもごくわずかです。
解約払戻金の額はご契約年齢、性別、経過年数等により異なります。

男性

解約払戻金例表 (単位:円)

保険金額 100万円

保険料払込期間 20年

Table with columns for age (契約年齢), years passed (経過年数), and payout at maturity (払込期間満了時). Rows range from age 30 to 80.

※経過年数とは、保険の契約日から起算した年数をいいます。
※保険料払込期間中に契約を解約した場合の解約払戻金は、解約払戻金を低く設定しない場合の70%としています。
※多くの場合、解約払戻金は既払込保険料より少ない金額となります。特に、ご契約後短期間で解約しますと、解約払戻金は全く無いか、有ってもごくわずかです。
解約払戻金の額はご契約年齢、性別、経過年数等により異なります。

女性

解約払戻金例表 (単位:円)

保険金額 100万円

保険料払込期間 20年

Table with columns for age (契約年齢), years passed (経過年数), and payout at maturity (払込期間満了時). Rows range from age 30 to 80.

※経過年数とは、保険の契約日から起算した年数をいいます。
※保険料払込期間中に契約を解約した場合の解約払戻金は、解約払戻金を低く設定しない場合の70%としています。
※多くの場合、解約払戻金は既払込保険料より少ない金額となります。特に、ご契約後短期間で解約しますと、解約払戻金は全く無いか、有ってもごくわずかです。
解約払戻金の額はご契約年齢、性別、経過年数等により異なります。

解約払戻金例表 (単位:円)

保険金額 150万円

保険料払込期間 20年

Table with columns for age (契約年齢), years since contract (経過年数), and years since premium payment (払込期間満了時). Rows range from age 30 to 80.

※経過年数とは、保険の契約日から起算した年数をいいます。
※保険料払込期間中に契約を解約した場合の解約払戻金は、解約払戻金を低く設定しない場合の70%としています。
※多くの場合、解約払戻金は既払込保険料より少ない金額となります。特に、ご契約後短期間で解約しますと、解約払戻金は全く無いか、有ってもごくわずかです。
解約払戻金の額はご契約年齢、性別、経過年数等により異なります。

解約払戻金例表 (単位:円)

保険金額 150万円

保険料払込期間 20年

Table with columns for age (契約年齢), years since contract (経過年数), and years since premium payment (払込期間満了時). Rows range from age 30 to 80.

※経過年数とは、保険の契約日から起算した年数をいいます。
※保険料払込期間中に契約を解約した場合の解約払戻金は、解約払戻金を低く設定しない場合の70%としています。
※多くの場合、解約払戻金は既払込保険料より少ない金額となります。特に、ご契約後短期間で解約しますと、解約払戻金は全く無いか、有ってもごくわずかです。
解約払戻金の額はご契約年齢、性別、経過年数等により異なります。

男性

解約払戻金例表 (単位:円)

保険金額 200万円

保険料払込期間 10年

Table with columns: 契約年齢, 経過年数 (1-30), 払込期間満了時 (1-30). Rows represent ages from 30 to 80.

※経過年数とは、保険の契約日から起算した年数をいいます。
※保険料払込期間中に契約を解約した場合の解約払戻金は、解約払戻金を低く設定しない場合の70%としています。
※多くの場合、解約払戻金は既払込保険料より少ない金額となります。特に、ご契約後短期間で解約しますと、解約払戻金は全く無いが、有ってもごくわずかです。

女性

解約払戻金例表 (単位:円)

保険金額 200万円

保険料払込期間 10年

Table with columns: 契約年齢, 経過年数 (1-30), 払込期間満了時 (1-30). Rows represent ages from 30 to 80.

※経過年数とは、保険の契約日から起算した年数をいいます。
※保険料払込期間中に契約を解約した場合の解約払戻金は、解約払戻金を低く設定しない場合の70%としています。
※多くの場合、解約払戻金は既払込保険料より少ない金額となります。特に、ご契約後短期間で解約しますと、解約払戻金は全く無いが、有ってもごくわずかです。

