

2022年7月募集以降

無選択型終身保険(低解約払戻金型)

みどりの終身

メモリアルⅢ

保険金額

150
万円

保険料払込期間 **10年**

契約年齢 満**30歳**~**80歳**

保険料払込期間 **20年**

契約年齢 満**30歳**~**80歳**

保険料払込期間 **100歳払済**

契約年齢 満**60歳**~**85歳**

一生涯
保障



■ 85歳までお申し込みいただけます。

持病や入院・手術の経験があっても、「もしものとき」を一生涯保障

■ 医師による診査や告知書の提出不要

— 安心の未来を託す。

 みどり生命

あなたやご家族に明日、 万が一のことがあったら？

すぐに連絡すべき人は誰？

亡くなった後の手続きは誰が行う？

お墓やお葬式は
どういう形で
行いたい？
誰が負担する？

財産の相続は
どうする？

保有する
預貯金口座は
どうする？

できるだけ
家族に負担を
掛けたく
ないわ。

何も準備していない状態でその時を迎えると、家族は誰に訃報の連絡をすれば良いか分からず慌てたり、しっかり検討をしないで葬儀を依頼して、高額な葬儀費用を支払うことになったりと、後悔の残る結果になってしまうかもしれません。



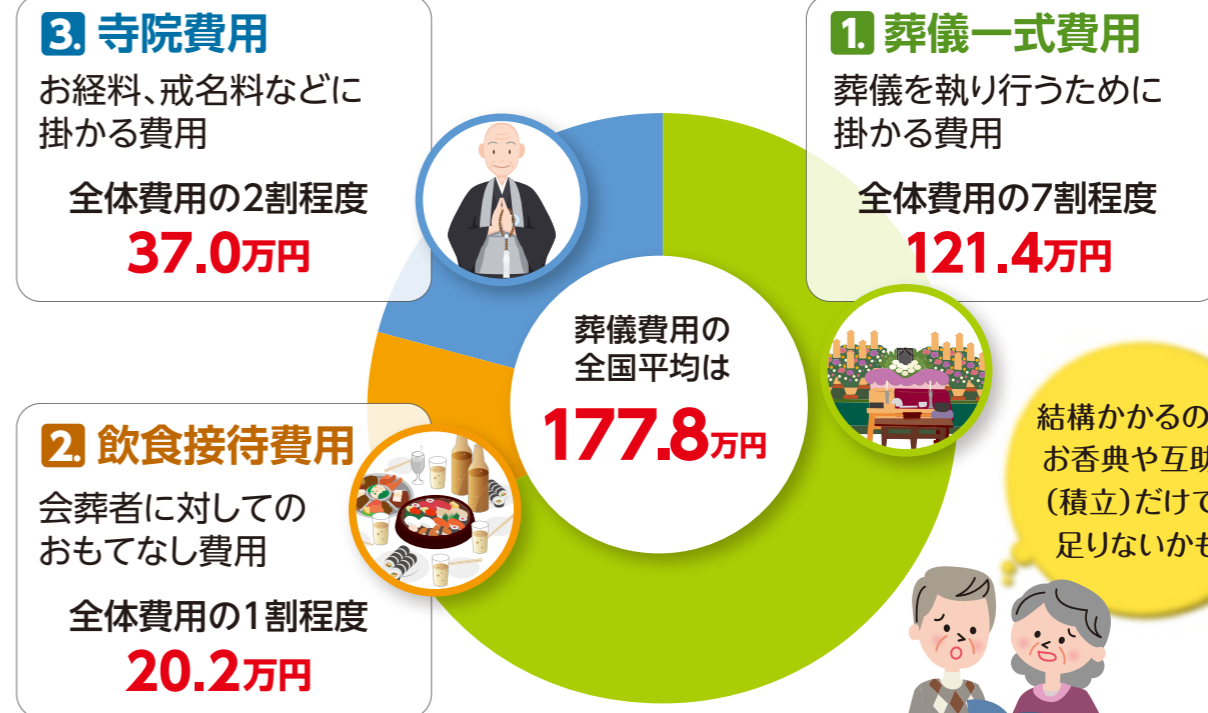
必要になる「その時」、
希望や想いをちゃんと伝えるために、
しっかり準備をしておきたい。

終活の第一歩として、
まずは、将来の葬儀費用の準備から始めませんか？



葬儀にかかる三大費用とは？

「葬儀一式費用」「飲食接待費用」「寺院費用」の3大費用



2017年～2019年の葬儀費用

	北海道	東北	関東	東京	北陸	東海	近畿	中国四国	九州
1 葬儀一式費用	108.2	108.0	137.8	129.9	132.8	107.3	105.7	100.9	146.0
2 飲食接待費用	16.3	24.9	28.7	11.7	32.3	12.4	18.6	17.5	12.4
3 寺院費用	21.5	52.7	45.0	29.6	35.8	37.2	35.9	37.8	33.3
葬儀費用合計	129.7	181.3	210.5	190.8	207.1	158.9	145.5	159.1	174.9

出典：一般財団法人日本消費者協会「第12回 葬儀についてのアンケート調査報告書」(2022年3月)

(注) 葬儀一式費用・飲食接待費用・寺院費用の合計が葬儀費用の合計とはなりません。各項目のそれぞれの平均費用で、アンケートの回答数が異なるためです。

大切なご家族のために、
みどり生命でご準備しませんか？

葬儀費用の
備えには

85歳まで健康状態にかかわらず
どなたでもお申し込みいただける

一生涯保障の**終身保険**がピッタリです！

詳細は
次へ

みどりの終身メモリアルⅢの特長とは?

健康状態にかかわらずお申し込みいただける **一生涯保障**の保険です。



6つのあんしんポイント

1 加入意思があれば、健康状態にかかわらず **お申し込みいただけます!**

持病・既往症があっても、通院中・治療中・入院歴・大きな手術の前後でもお申し込みいただけます。

2 告知書や医師の診査は**必要ありません。**

告知書の記入や医師の診査を受けていただく必要はないので、手続きはとても簡単です。告知義務違反による解除の制度はありません。

3 一生涯にわたって**保障が継続!**

万が一の保障が一生涯(終身)続くので、安心です。

4 **お手頃な保険料で保障を確保**できます。

保険料払込期間中の解約払戻金を低く抑えることで、その分保険料を割安にしています。しかも、保険料は払込満了まで変わりません。

5 **かけ捨てではありません。**

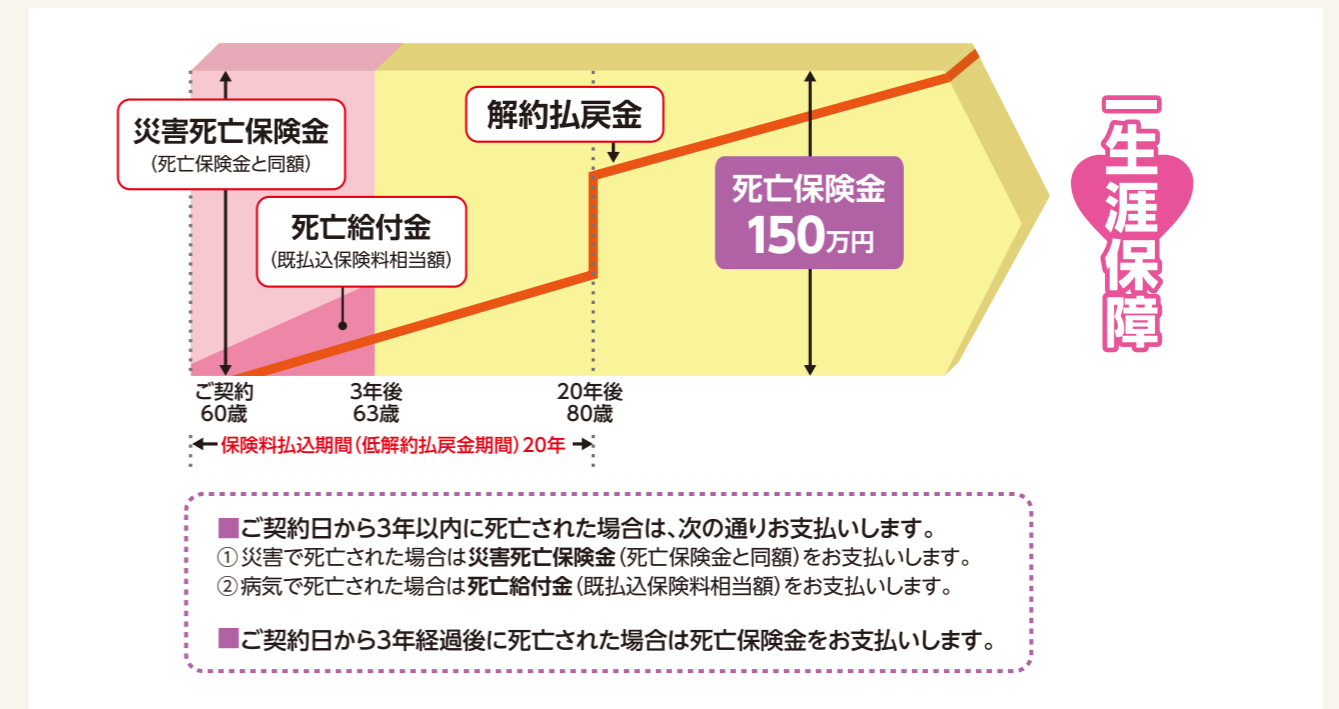
途中で解約したときは解約払戻金をお支払いします。ただし、ご契約後短期間で解約した場合は、解約払戻金は全くないか、あってもごくわずかです。

6 交通事故などの不慮の事故で **万が一のときは、災害死亡保険金をお支払い!**

ご契約日から3年以内に病気で死亡された場合は死亡給付金として、既払込保険料相当額をお支払いしますが、不慮の事故や所定の感染症を原因として死亡された場合は3年以内でも死亡保険金と同額の災害死亡保険金をお支払いします。

商品の仕組み図

保険料払込期間 **20年**の例 契約年齢 満**30歳~80歳**



保険料払込期間で選べる3つのコース

保険料払込期間	契約年齢	保険期間	性別	ご契約例				詳細は
				月払保険料				
				被保険者 40歳	被保険者 60歳	被保険者 70歳	被保険者 81歳	
10年	満30歳~80歳	終身	男性	13,361円	14,556円	15,653円		5ページ
			女性	13,037円	13,821円	14,406円		6ページ
20年	満30歳~80歳	終身	男性	6,917円	8,559円	10,527円		7ページ
			女性	6,599円	7,383円	8,519円		8ページ
100歳 払済	満60歳~85歳	終身	男性		7,062円	10,118円	17,378円	9ページ
			女性		5,298円	7,679円	13,562円	10ページ

男性 月払保険料・解約払戻金例表 (単位:円)

保険金額 150万円

契約年齢	月払保険料	経過年数								
		1年	2年	3年	4年	5年	9年	10年	20年	30年
30	13,025	47,729	148,508	249,842	350,613	452,087	865,317	1,386,542	1,413,026	1,437,347
31	13,053	47,946	148,944	250,496	351,434	453,072	867,005	1,389,246	1,415,570	1,439,508
32	13,083	48,173	149,394	251,169	352,268	454,077	868,686	1,391,943	1,418,091	1,441,587
33	13,113	48,404	149,859	251,858	353,124	455,087	870,354	1,394,633	1,420,578	1,443,617
34	13,145	48,645	150,333	252,572	353,987	456,089	872,012	1,397,315	1,423,035	1,445,645
35	13,178	48,887	150,824	253,302	354,848	457,079	873,654	1,399,983	1,425,480	1,447,709
36	13,212	49,145	151,329	254,054	355,716	458,069	875,285	1,402,635	1,427,925	1,449,810
37	13,247	49,401	151,841	254,826	356,592	459,054	876,896	1,405,266	1,430,361	1,451,924
38	13,284	49,665	152,376	255,621	357,479	460,049	878,487	1,407,875	1,432,760	1,454,009
39	13,322	49,949	152,931	256,443	358,389	461,057	880,056	1,410,461	1,435,095	1,456,035
40	13,361	50,234	153,498	257,289	359,315	462,063	881,597	1,413,026	1,437,347	1,457,981
41	13,403	50,531	154,088	258,168	360,249	463,055	883,112	1,415,570	1,439,508	1,459,838
42	13,445	50,837	154,698	259,076	361,182	464,019	884,606	1,418,091	1,441,587	1,461,621
43	13,488	51,153	155,325	260,007	362,109	464,963	886,080	1,420,578	1,443,617	1,463,370
44	13,535	51,479	155,970	260,963	363,039	465,897	887,522	1,423,035	1,445,645	1,465,124
45	13,581	51,812	156,629	261,938	363,971	466,842	888,926	1,425,480	1,447,709	1,466,910
46	13,629	52,151	157,299	262,922	364,920	467,802	890,309	1,427,925	1,449,810	1,468,742
47	13,677	52,496	157,971	263,921	365,879	468,728	891,695	1,430,361	1,451,924	1,470,617
48	13,727	52,839	158,658	264,942	366,812	469,545	893,087	1,432,760	1,454,009	1,472,522
49	13,778	53,199	159,371	265,992	367,677	470,304	894,462	1,435,095	1,456,035	1,474,433
50	13,830	53,570	160,095	267,050	368,559	471,206	895,805	1,437,347	1,457,981	1,476,324
51	13,886	53,958	160,850	268,148	369,639	472,403	897,078	1,439,508	1,459,838	1,478,166
52	13,947	54,384	161,681	269,390	371,000	473,828	898,239	1,441,587	1,461,621	1,479,944
53	14,021	54,872	162,662	270,851	372,531	475,247	899,253	1,443,617	1,463,370	1,481,643
54	14,102	55,442	163,787	272,517	374,049	476,460	900,134	1,445,645	1,465,124	1,483,262
55	14,190	56,043	164,978	274,268	375,392	477,311	900,945	1,447,709	1,466,910	1,484,804
56	14,277	56,640	166,151	275,973	376,425	477,704	901,785	1,449,810	1,468,742	1,486,272
57	14,360	57,192	167,222	277,514	377,088	477,714	902,718	1,451,924	1,470,617	1,487,678
58	14,433	57,671	168,135	278,814	377,478	477,611	903,765	1,454,009	1,472,522	1,489,025
59	14,498	58,076	168,902	279,897	377,855	477,852	904,898	1,456,035	1,474,433	1,490,313
60	14,556	58,446	169,599	280,902	378,612	478,817	906,053	1,457,981	1,476,324	1,491,537
61	14,621	58,859	170,393	282,074	380,004	480,450	907,131	1,459,838	1,478,166	1,492,688
62	14,702	59,394	171,444	283,656	381,912	482,415	908,025	1,461,621	1,479,944	1,493,762
63	14,804	60,078	172,818	285,707	384,084	484,299	908,690	1,463,370	1,481,643	1,494,759
64	14,924	60,908	174,465	288,137	386,201	485,811	909,161	1,465,124	1,483,262	1,495,680
65	15,057	61,814	176,255	290,736	388,052	486,750	909,527	1,466,910	1,484,804	1,496,513
66	15,195	62,736	178,041	293,298	389,445	486,999	909,887	1,468,742	1,486,272	1,497,248
67	15,327	63,594	179,685	295,620	390,275	486,714	910,334	1,470,617	1,487,678	1,497,873
68	15,447	64,338	181,085	297,564	390,731	486,348	910,937	1,472,522	1,489,025	1,498,392
69	15,554	64,964	182,238	299,166	391,205	486,348	911,714	1,474,433	1,490,313	1,498,811
70	15,653	65,529	183,287	300,638	392,016	486,993	912,617	1,476,324	1,491,537	1,499,147
71	15,758	66,135	184,424	302,280	393,435	488,399	913,548	1,478,166	1,492,688	1,499,423
72	15,882	66,870	185,852	304,386	395,583	490,556	914,399	1,479,944	1,493,762	1,499,660
73	16,038	67,842	187,770	307,211	398,546	493,409	915,053	1,481,643	1,494,759	1,499,879
74	16,238	69,134	190,313	310,932	402,315	496,806	915,431	1,483,262	1,495,680	1,500,000
75	16,491	70,788	193,554	315,656	406,808	500,484	915,476	1,484,804	1,496,513	1,500,000
76	16,802	72,821	197,528	321,420	411,837	504,261	915,156	1,486,272	1,497,248	1,500,000
77	17,172	75,230	202,227	328,166	417,326	508,034	914,490	1,487,678	1,497,873	1,500,000
78	17,601	78,017	207,603	335,828	423,183	511,844	913,521	1,489,025	1,498,392	1,500,000
79	18,090	81,149	213,617	344,301	429,480	515,834	912,308	1,490,313	1,498,811	1,500,000
80	18,639	84,651	220,263	353,597	436,343	520,200	910,914	1,491,537	1,499,147	1,500,000

※契約年齢やご契約日からの経過期間によっては、累計払込保険料がお受け取りいただく保険金額を上回ることがあります。
 ※経過年数とは、保険のご契約日から起算した年数をいいます(払込期間満了時まで、保険料払込年数をいいます)。
 ※保険料払込期間中にご契約を解約した場合の解約払戻金は、解約払戻金を低く設定しない場合の70%としています。
 ※多くの場合、解約払戻金は既払込保険料より少ない金額となります。特に、ご契約後短期間で解約しますと、解約払戻金は全くないか、あってもごくわずかです。解約払戻金の額は契約年齢、性別、経過年数等により異なります。

女性 月払保険料・解約払戻金例表 (単位:円)

保険金額 150万円

契約年齢	月払保険料	経過年数								
		1年	2年	3年	4年	5年	9年	10年	20年	30年
30	12,755	45,743	144,534	243,879	343,325	443,379	849,882	1,361,628	1,388,856	1,415,856
31	12,780	45,945	144,941	244,488	344,112	444,350	851,582	1,364,342	1,391,574	1,418,451
32	12,807	46,151	145,353	245,108	344,913	445,325	853,281	1,367,060	1,394,277	1,421,013
33	12,834	46,361	145,773	245,738	345,716	446,301	854,981	1,369,781	1,396,965	1,423,568
34	12,861	46,575	146,201	246,380	346,527	447,275	856,679	1,372,506	1,399,643	1,426,133
35	12,890	46,791	146,634	247,031	347,336	448,245	858,375	1,375,233	1,402,323	1,428,708
36	12,918	47,012	147,075	247,683	348,141	449,210	860,072	1,377,960	1,405,031	1,431,276
37	12,948	47,235	147,513	248,342	348,950	450,174	861,767	1,380,686	1,407,764	1,433,825
38	12,977	47,451	147,954	249,006	349,761	451,143	863,459	1,383,411	1,410,501	1,436,349
39	13,007	47,679	148,409	249,681	350,583	452,121	865,148	1,386,134	1,413,207	1,438,866
40	13,037	47,912	148,865	250,367	351,414	453,105	866,829	1,388,856	1,415,856	1,441,403
41	13,068	48,138	149,327	251,061	352,253	454,083	868,511	1,391,574	1,418,451	1,443,971
42	13,100	48,378	149,805	251,778	353,096	455,063	870,189	1,394,277	1,421,013	1,446,564
43	13,133	48,624	150,296	252,503	353,943	456,048	871,853	1,396,965	1,423,568	1,449,164
44	13,166	48,876	150,786	253,241	354,807	457,038	873,497	1,399,643	1,426,133	1,451,751
45	13,199	49,124	151,290	253,998	355,674	458,055	875,124	1,402,323	1,428,708	1,454,315
46	13,233	49,385	151,811	254,766	356,576	459,069	876,741	1,405,031	1,431,276	1,456,844
47	13,269	49,650	152,330	255,545	357,444	459,998	878,370	1,407,764	1,433,825	1,459,337
48	13,304	49,904	152,844	256,308	358,233	460,829	880,032	1,410,501	1,436,349	1,461,792
49	13,338	50,160	153,344	257,046	358,965	461,619	881,721	1,413,207	1,438,866	1,464,206
50	13,371	50,400	153,821	257,759	359,699	462,473	883,407	1,415,856	1,441,403	1,466,573
51	13,406	50,643	154,310	258,482	360,524	463,551	885,051	1,418,451	1,443,971	1,468,884
52	13,442	50,913	154,835	259,265	361,577	464,883	886,632	1,421,013	1,446,564	1,471,134
53	13,482	51,213	155,433	260,178	362,805	466,281	888,140	1,423,568	1,449,164	1,473,315
54	13,530	51,558	156,138	261,239	364,052	467,498	889,587	1,426,133	1,451,751	1,475,424
55	13,583	51,947	156,908	262,380	365,130	468,384	891,015	1,428,708	1,454,315	1,477,458
56	13,635	52,329	157,668	263,496	365,960	469,010	892,460	1,431,276	1,456,844	1,479,416
57	13,685	52,685	158,367	264,510	366,653	469,592	893,930	1,433,825	1,459,337	1,481,294
58	13,731	53,012	158,999	265,421	367,350	470,322	895,418	1,436,349	1,461,792	1,483,091
59	13,776	53,319	159,587	266,291	368,189	471,309	896,895	1,438,866	1,464,206	1,484,804
60	13,821	53,622	160,193	267,192	369,213	472,449	898,347	1,441,403	1,466,573	1,486,428
61	13,869	53,960	160,851	268,179	370,299	473,520	899,783	1,443,971	1,468,884	1,487,960
62	13,920	54,309	161,550	269,219	371,282	474,389	901,230	1,446,564	1,471,134	1,489,392
63	13,971	54,662	162,252	270,25						

男性 月払保険料・解約払戻金例表 (単位:円)

保険金額 150万円

契約年齢	月払保険料	経過年数								
		1年	2年	3年	4年	5年	10年	19年	20年	30年
30	6,594	516	53,807	107,370	159,759	212,453	480,384	936,171	1,413,026	1,437,347
31	6,618	695	54,162	107,904	160,404	213,198	481,475	937,803	1,415,570	1,439,508
32	6,642	884	54,540	108,473	161,079	213,984	482,549	939,410	1,418,091	1,441,587
33	6,669	1,086	54,945	109,070	161,796	214,794	483,605	940,991	1,420,578	1,443,617
34	6,699	1,302	55,368	109,710	162,536	215,606	484,640	942,536	1,423,035	1,445,645
35	6,731	1,524	55,821	110,384	163,289	216,422	485,648	944,040	1,425,480	1,447,709
36	6,764	1,769	56,300	111,096	164,069	217,253	486,614	945,521	1,427,925	1,449,810
37	6,798	2,015	56,796	111,846	164,873	218,097	487,517	946,992	1,430,361	1,451,924
38	6,836	2,277	57,326	112,637	165,704	218,969	488,351	948,453	1,432,760	1,454,009
39	6,875	2,562	57,887	113,471	166,578	219,873	489,123	949,883	1,435,095	1,456,035
40	6,917	2,856	58,473	114,348	167,487	220,791	489,858	951,258	1,437,347	1,457,981
41	6,962	3,171	59,102	115,286	168,438	221,720	490,596	952,562	1,439,508	1,459,838
42	7,010	3,509	59,775	116,292	169,427	222,662	491,346	953,778	1,441,587	1,461,621
43	7,061	3,870	60,495	117,368	170,459	223,640	492,078	954,906	1,443,617	1,463,370
44	7,116	4,254	61,263	118,514	171,551	224,670	492,828	955,958	1,445,645	1,465,124
45	7,175	4,664	62,076	119,727	172,701	225,786	493,722	956,972	1,447,709	1,466,910
46	7,236	5,094	62,933	120,996	173,931	226,989	494,846	957,990	1,449,810	1,468,742
47	7,301	5,547	63,825	122,333	175,236	228,227	496,113	959,025	1,451,924	1,470,617
48	7,370	6,015	64,766	123,741	176,573	229,395	497,310	960,065	1,454,009	1,472,522
49	7,442	6,518	65,766	125,232	177,884	230,565	498,246	961,082	1,456,035	1,474,433
50	7,517	7,044	66,810	126,777	179,279	232,004	498,768	962,049	1,457,981	1,476,324
51	7,598	7,601	67,905	128,393	180,945	233,852	498,746	962,942	1,459,838	1,478,166
52	7,683	8,192	69,075	130,148	182,906	235,901	498,128	963,722	1,461,621	1,479,944
53	7,779	8,838	70,373	132,089	184,964	237,768	497,073	964,376	1,463,370	1,481,643
54	7,884	9,554	71,795	134,208	186,902	239,219	496,068	964,931	1,465,124	1,483,262
55	7,994	10,307	73,292	136,430	188,618	240,179	495,672	965,432	1,466,910	1,484,804
56	8,108	11,078	74,822	138,692	190,070	240,702	496,137	965,933	1,468,742	1,486,272
57	8,222	11,850	76,344	140,933	191,304	241,056	497,411	966,470	1,470,617	1,487,678
58	8,334	12,605	77,828	143,112	192,522	241,706	499,185	967,070	1,472,522	1,489,025
59	8,447	13,347	79,284	145,256	194,039	243,236	501,045	967,728	1,474,433	1,490,313
60	8,559	14,105	80,772	147,458	196,247	245,988	502,476	968,421	1,476,324	1,491,537
61	8,681	14,928	82,397	149,880	199,268	249,612	502,949	969,083	1,478,166	1,492,688
62	8,820	15,870	84,266	152,690	202,773	253,422	502,290	969,650	1,479,944	1,493,762
63	8,978	16,949	86,430	155,924	206,405	256,823	500,927	970,080	1,481,643	1,494,759
64	9,156	18,174	88,869	159,555	209,870	259,580	499,641	970,373	1,483,262	1,495,680
65	9,351	19,511	91,527	163,479	213,114	261,719	499,362	970,542	1,484,804	1,496,513
66	9,560	20,943	94,350	167,624	216,155	263,436	500,859	970,614	1,486,272	1,497,248
67	9,782	22,443	97,293	171,933	219,129	265,314	504,689	970,611	1,487,678	1,497,873
68	10,013	24,005	100,347	176,397	222,506	268,259	511,112	970,565	1,489,025	1,498,392
69	10,259	25,656	103,575	181,140	226,886	272,988	519,951	970,479	1,490,313	1,498,811
70	10,527	27,467	107,139	186,402	232,646	279,813	530,582	970,332	1,491,537	1,499,147
71	10,832	29,540	111,222	192,467	240,003	288,710	542,334	970,074	1,492,688	1,499,423
72	11,183	31,946	115,994	199,593	248,963	299,466	554,604	969,654	1,493,762	1,499,660
73	11,592	34,769	121,620	207,983	259,490	311,820	567,101	969,039	1,494,759	1,499,879
74	12,068	38,081	128,201	217,764	271,463	325,436	579,753	968,246	1,495,680	1,500,000
75	12,614	41,895	135,768	228,986	284,688	339,885	592,682	967,334	1,496,513	1,500,000
76	13,235	46,215	144,321	241,637	298,892	354,920	606,230	966,356	1,497,248	1,500,000
77	13,929	51,018	153,818	255,606	313,964	370,425	620,856	965,327	1,497,873	1,500,000
78	14,693	56,285	164,166	270,753	329,751	386,454	636,893	964,203	1,498,392	1,500,000
79	15,522	61,953	175,268	286,887	346,271	403,125	654,429	962,885	1,498,811	1,500,000
80	16,416	68,015	187,046	303,902	363,540	420,548	673,127	961,256	1,499,147	1,500,000

※契約年齢やご契約日からの経過期間によっては、累計払込保険料がお受け取りいただく保険金額を上回る場合があります。
 ※経過年数とは、保険のご契約日から起算した年数をいいます(払込期間満了時までは、保険料払込年数をいいます)。
 ※保険料払込期間中にご契約を解約した場合の解約払戻金は、解約払戻金を低く設定しない場合の70%としています。
 ※多くの場合、解約払戻金は既払込保険料より少ない金額となります。特に、ご契約後短期間で解約しますと、解約払戻金は全くないか、あってもごくわずかです。解約払戻金の額は契約年齢、性別、経過年数等により異なります。

女性 月払保険料・解約払戻金例表 (単位:円)

保険金額 150万円

契約年齢	月払保険料	経過年数								
		1年	2年	3年	4年	5年	10年	19年	20年	30年
30	6,398	0	51,006	103,169	155,022	207,156	472,013	920,541	1,388,856	1,415,856
31	6,414	0	51,270	103,563	155,516	207,750	472,997	922,322	1,391,574	1,418,451
32	6,432	0	51,542	103,973	156,029	208,352	473,969	924,096	1,394,277	1,421,013
33	6,450	0	51,824	104,397	156,545	208,955	474,935	925,857	1,396,965	1,423,568
34	6,470	0	52,118	104,838	157,073	209,558	475,901	927,599	1,399,643	1,426,133
35	6,489	0	52,422	105,296	157,607	210,164	476,870	929,327	1,402,323	1,428,708
36	6,510	0	52,737	105,758	158,141	210,768	477,825	931,047	1,405,031	1,431,276
37	6,531	143	53,051	106,233	158,684	211,376	478,767	932,781	1,407,764	1,433,825
38	6,552	299	53,370	106,718	159,231	211,994	479,690	934,536	1,410,501	1,436,349
39	6,575	468	53,709	107,214	159,797	212,624	480,587	936,297	1,413,207	1,438,866
40	6,599	642	54,050	107,729	160,376	213,267	481,487	938,039	1,415,856	1,441,403
41	6,623	815	54,405	108,266	160,977	213,914	482,372	939,734	1,418,451	1,443,971
42	6,648	1,007	54,786	108,839	161,595	214,580	483,212	941,378	1,421,013	1,446,564
43	6,675	1,208	55,187	109,430	162,234	215,267	483,998	942,983	1,423,568	1,449,164
44	6,704	1,418	55,596	110,046	162,899	215,966	484,760	944,568	1,426,133	1,451,751
45	6,732	1,626	56,025	110,691	163,577	216,710	485,564	946,155	1,428,708	1,454,315
46	6,764	1,856	56,481	111,363	164,316	217,470	486,560	947,745	1,431,276	1,456,844
47	6,797	2,096	56,949	112,071	165,044	218,153	487,761	949,322	1,433,825	1,459,337
48	6,831	2,336	57,441	112,800	165,723	218,774	489,080	950,879	1,436,349	1,461,792
49	6,866	2,595	57,945	113,549	166,404	219,440	490,344	952,407	1,438,866	1,464,206
50	6,902	2,850	58,454	114,314	167,145	220,265	491,375	953,915	1,441,403	1,466,573
51	6,939	3,114	58,988	115,107	168,021	221,409	492,114	955,424	1,443,971	1,468,884
52	6,980	3,402	59,552	115,950	169,146	222,830	492,590	956,943	1,446,564	1,471,134
53	7,023	3,707	60,162	116,882	170,396	224,196	492,849	958,463	1,449,164	1,473,315
54	7,071	4,043	60,848	117,908	171,555	225,168	493,008	959,969	1,451,751	1,475,424
55	7,122	4,413	61,580	118,998	172,448	225,630	493,155	961,452	1,454,315	1,477,458
56	7,175	4,779	62,312	120,080	173,063	225,800	493,353	962,919	1,456,844	1,479,416
57	7,226	5,139	63,020	121,124	173,613	226,056	493,679	964,379	1,459,337	1,481,294
58	7,277	5,490	63,711	122,133	174,293	226,674	494,109	965,822	1,461,792	1,483,091
59	7,328	5,847	64,406	123,168	175,254	227,762	494,720	967,241	1,464,206	1,484,804
60	7,383	6,222	65,159	124,292	176,517	229,124	495,645	968,615	1,466,573	1,486,428
61	7,446	6,654	66,012	125,568	177,923	230,472	496,988	969,926	1,468,884	1,487,960
62	7,515	7,133	66,968	127,002	179,325	231,705	498,798	971,166	1,471,134	1,489,392
63	7,592	7,667	68,033	128,588	180,759	232,922	501,098	972,330	1,473,315	1,490,718
64	7,677	8,255	69,203	130,328	182,297	234,449	503,862	973,416	1,475,424	1,491,936
65	7,770	8,904	70,494	132,239	184,232	236,729	507,081	974,415	1,477,458	1,493,049
66	7,877	9,641	71,949	134,402	186,812	23				

男性 月払保険料・解約払戻金例表 (単位:円)

保険金額 150万円

契約年齢	月払保険料	経過年数									払込期間満了時 100歳
		1年	2年	3年	4年	5年	10年	15年	20年		
60	7,062	2,621	57,764	112,895	149,012	185,682	368,282	504,219	647,514	1,499,147	
61	7,293	4,268	61,046	117,806	155,414	193,601	377,033	516,636	664,395	1,499,147	
62	7,542	6,053	64,604	123,150	162,368	201,771	384,810	530,249	681,042	1,499,147	
63	7,812	7,986	68,477	128,952	169,479	209,547	392,141	544,952	697,284	1,499,147	
64	8,103	10,071	72,638	135,173	176,432	216,680	399,909	560,688	713,187	1,499,147	
65	8,412	12,270	77,024	141,696	183,171	223,200	409,076	577,338	728,948	1,499,147	
66	8,733	14,562	81,570	148,434	189,693	229,298	420,344	594,767	744,809	1,499,147	
67	9,065	16,908	86,211	155,298	196,112	235,538	434,114	612,783	761,010	1,499,147	
68	9,404	19,295	90,921	162,251	202,865	242,795	450,438	631,262	777,678	1,499,147	
69	9,753	21,737	95,733	169,374	210,504	251,717	468,891	649,985	794,726	1,499,147	
70	10,118	24,290	100,782	176,867	219,341	262,517	488,600	668,657	811,778	1,499,147	
71	10,511	27,039	106,220	184,964	229,521	275,067	508,698	687,092	828,494	1,499,147	
72	10,940	30,047	112,197	193,898	240,995	289,082	528,446	705,248	844,644	1,499,147	
73	11,415	33,389	118,859	203,840	253,685	304,239	547,473	723,168	860,189	1,499,147	
74	11,945	37,127	126,293	214,901	267,441	320,168	565,662	740,894	875,118	1,499,147	
75	12,534	41,277	134,531	227,129	282,071	336,444	583,113	758,316	889,370	1,499,147	
76	13,188	45,843	143,579	240,524	297,317	352,838	600,176	775,419	903,027	1,499,147	
77	13,904	50,817	153,417	255,002	313,106	369,284	617,367	792,272	916,946	1,499,147	
78	14,681	56,192	163,979	270,470	329,346	385,911	635,139	809,037	934,313	1,499,147	
79	15,519	61,920	175,203	286,788	346,130	402,933	653,768	825,795	965,877	1,499,147	
80	16,416	68,015	187,046	303,902	363,540	420,548	673,127	842,424	1,499,147	1,499,147	
81	17,378	74,445	199,494	321,777	381,671	439,014	693,038	858,905	1,499,423	1,499,147	
82	18,407	81,251	212,598	340,448	400,733	458,637	713,319	876,164	1,499,660	1,499,147	
83	19,511	88,490	226,448	360,005	420,932	479,568	733,890	898,232	1,499,879	1,499,147	
84	20,705	96,234	241,176	380,607	442,377	501,753	754,601	939,210	1,500,000	1,499,147	
85	22,005	104,588	256,965	402,372	465,012	524,748	775,125	1,499,147	1,500,000	1,499,147	

※契約年齢やご契約日からの経過期間によっては、累計払込保険料がお受け取りいただく保険金額を上回ることがあります。
 ※経過年数とは、保険のご契約日から起算した年数をいいます(払込期間満了時までは、保険料払込年数をいいます)。
 ※保険料払込期間中にご契約を解約した場合の解約払戻金は、解約払戻金を低く設定しない場合の70%としています。
 ※多くの場合、解約払戻金は既払込保険料より少ない金額となります。特に、ご契約後短期間で解約しますと、解約払戻金は全くないか、あってもごくわずかです。
 解約払戻金の額は契約年齢、性別、経過年数等により異なります。

女性 月払保険料・解約払戻金例表 (単位:円)

保険金額 150万円

契約年齢	月払保険料	経過年数									払込期間満了時 100歳
		1年	2年	3年	4年	5年	10年	15年	20年		
60	5,298	0	33,512	76,706	112,350	148,097	324,704	477,665	622,959	1,497,501	
61	5,474	0	36,063	80,538	117,179	153,726	334,752	491,738	638,670	1,497,501	
62	5,660	0	38,778	84,614	122,109	159,371	345,654	506,151	654,510	1,497,501	
63	5,858	0	41,655	88,926	127,185	165,138	357,386	521,027	670,500	1,497,501	
64	6,066	0	44,693	93,477	132,474	171,375	369,863	536,423	686,657	1,497,501	
65	6,287	0	47,898	98,270	138,270	178,524	383,021	552,333	702,966	1,497,501	
66	6,522	0	51,302	103,361	144,794	186,686	396,650	568,599	719,340	1,497,501	
67	6,776	1,172	54,956	108,848	152,027	195,581	410,535	584,967	735,650	1,497,501	
68	7,052	3,156	58,932	114,816	159,783	204,854	424,571	601,290	751,826	1,497,501	
69	7,352	5,321	63,260	121,313	167,924	214,338	438,797	617,577	767,880	1,497,501	
70	7,679	7,662	67,947	128,325	176,402	224,076	453,312	633,908	783,825	1,497,501	
71	8,033	10,194	72,992	135,858	185,309	234,188	468,225	650,387	799,700	1,497,501	
72	8,414	12,903	78,395	143,930	194,700	244,824	483,537	667,074	815,501	1,497,501	
73	8,823	15,812	84,191	152,583	204,714	256,139	499,272	684,021	831,251	1,497,501	
74	9,267	18,941	90,425	161,876	215,435	268,181	515,426	701,223	847,067	1,497,501	
75	9,746	22,316	97,134	171,881	226,893	280,938	531,996	718,623	863,406	1,497,501	
76	10,265	25,952	104,372	182,657	239,105	294,404	549,008	736,193	881,234	1,497,501	
77	10,824	29,883	112,178	194,280	252,120	308,553	566,517	753,917	902,439	1,497,501	
78	11,432	34,124	120,609	206,796	265,904	323,402	584,580	771,815	930,737	1,497,501	
79	12,087	38,711	129,687	220,251	280,551	339,074	603,279	790,089	973,529	1,497,501	
80	12,797	43,640	139,448	234,684	296,138	355,644	622,589	809,357	1,497,501	1,497,501	
81	13,562	48,959	149,946	250,185	312,749	373,214	642,515	830,903	1,498,193	1,497,501	
82	14,390	54,689	161,255	266,814	330,461	391,842	663,018	857,226	1,498,782	1,497,501	
83	15,287	60,890	173,430	284,649	349,340	411,599	684,114	893,298	1,499,268	1,497,501	
84	16,259	67,575	186,528	303,740	369,437	432,506	706,014	949,089	1,499,655	1,497,501	
85	17,312	74,802	200,616	324,165	390,798	454,515	729,533	1,497,501	1,499,961	1,497,501	

※契約年齢やご契約日からの経過期間によっては、累計払込保険料がお受け取りいただく保険金額を上回ることがあります。
 ※経過年数とは、保険のご契約日から起算した年数をいいます(払込期間満了時までは、保険料払込年数をいいます)。
 ※保険料払込期間中にご契約を解約した場合の解約払戻金は、解約払戻金を低く設定しない場合の70%としています。
 ※多くの場合、解約払戻金は既払込保険料より少ない金額となります。特に、ご契約後短期間で解約しますと、解約払戻金は全くないか、あってもごくわずかです。
 解約払戻金の額は契約年齢、性別、経過年数等により異なります。


ご契約者さまのご家族さまにも「安心」をお届けします!

「安心のご家族登録サービス」の ご案内

もし、認知症になって生命保険に入ったことも忘れて保険金の請求漏れがあったらどうしよう…
もし、介護施設に入ったら、保険会社からの通知物等はどうなるだろう…


このような不安も「安心のご家族登録サービス」なら解決できます!!

1 ご登録のご家族さま(2名まで)が、ご契約者さまに代わって
ご契約内容やご葬儀費用充当サービス等の内容、
手続き書類についてお問い合わせすることができます。



例えば… ●ご契約者さまが入院中でも配偶者さまやお子さまが
代わりに契約内容をご確認できます。


2 震災時など、みどり生命がご契約者さまと連絡が
取れない場合、登録したご家族さまにご契約者さまの
連絡先の確認を行います。



例えば… ●自宅から介護施設に転居したことで、大切な通知物が届かない場合でも、
ご家族さまを通じ、みどり生命からの重要なご案内をお受け取りいただけます。

“家族ぐるみ”でご契約内容や
ご葬儀費用充当サービス等の利用方法を
共有いただくことで、万が一の際の生命保険の
ご請求漏れやご葬儀費用充当サービス等の
ご利用漏れを防ぐことができます。

みどり生命では、配偶者さまがご高齢の場合、配偶者さまに加え
お子さまの登録(合計2名まで)を推奨しています。



子どもにも事前に知っておいて
もらえたら安心ね!!

「安心のご家族登録サービス」についての 《重要事項》のご説明

サービスの概要

- 「安心のご家族登録サービス」は、ご契約者さまに登録いただいたご家族さまに、当社がご契約内容に関する情報を提供させていただく制度です。
- 登録されたご家族さまからの質問にお答えするときの内容は、ご契約者さまに説明させていただく内容と全て同等です。
(例)●万一の場合の保障額について ●解約された場合の払戻金について

登録ご家族の範囲

- 登録いただけるご家族さまは、保険契約単位の設定とし、1保険契約につき2名までです。また、成年者であり、意思能力を有する人に限ります。
- 登録いただけるご家族さまの範囲は、ご契約者さまの配偶者もしくは三親等以内のご親族(※)さまです。
※三親等以内親族:配偶者・親・祖父母・曾祖父母、子・孫・曾孫・兄弟姉妹・甥・姪・おじ・おばとその配偶者等。
(登録例:配偶者さまとお子さま)

サービスの申込方法

- 新契約同時登録の場合は、「新契約申込書」の「安心のご家族登録サービス」欄にチェックをしてお申し込みください。
- 「新契約申込書」で登録者を指定できない場合は、「安心のご家族登録サービス登録・変更申込書」に以下の項目をご記入ください。
 - ① 登録ご家族さまの氏名、性別、ご契約者さまとの続柄、生年月日
 - ② 登録ご家族さまの住所、連絡先
 - ③ 以下の2点を前提としたご契約者さまの署名
 (1) 登録ご家族さまに対し、上記①②の情報を当社へ提供することについて同意を得ること。
 (2) 被保険者さまと死亡保険金受取人さまに対し、その氏名等の情報を当社が登録ご家族さまへ開示することについて同意を得ること。

登録完了通知の郵送 (ご契約者さま宛・登録者さま宛)

- 当サービスの登録が完了すると、ご契約者さまおよびご契約者さまと別居されている登録者さまへ、契約内容を記載した「登録完了通知」を送付します。また、同居されている登録者さまには送付いたしませんので、ご契約者さまよりお伝えください。
- 登録いただくご家族さまには、当サービスにお申し込みいただいたことをご契約者さまよりお伝えください。

サービスの変更・取消

- 登録いただいたご家族さまの変更や登録の取消については、ご契約者さまから当社お客さまサービスセンターまでご連絡願います。
- みどり生命から「安心のご家族登録サービス登録・変更申込書」を送付します。
- 対象保険契約のご契約者さまが変更された場合は、当サービスは停止します。

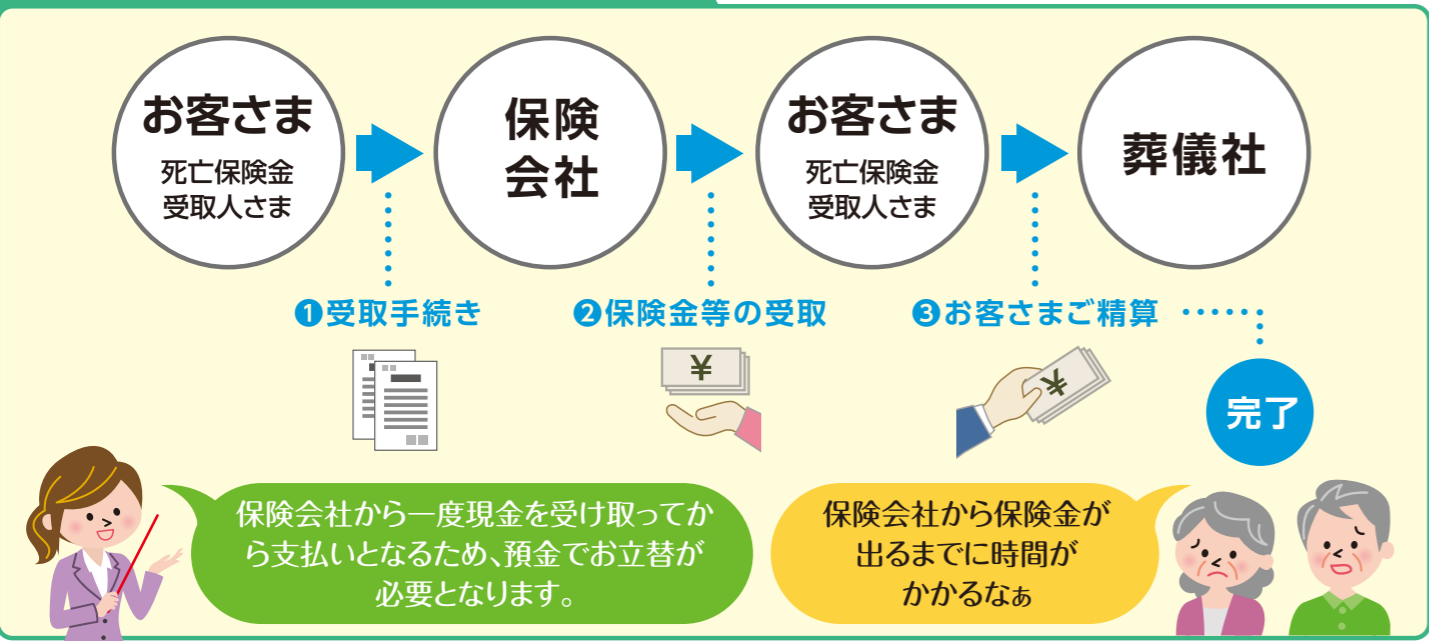
その他注意事項

- 登録のご家族さまによるご契約に関するお手続きはできません。お手続きの際は、ご契約者さまご自身でお願いします。
- ご契約者さまの転居や災害発生時等、当社からご契約者さまへの連絡が困難となった場合には、当社から登録ご家族さまへ連絡のうえ、ご契約者さまの連絡先を確認させていただく場合があります。
- 当サービスの内容について今後変更がある場合には、変更事項を通知もしくはホームページ等に掲載します。

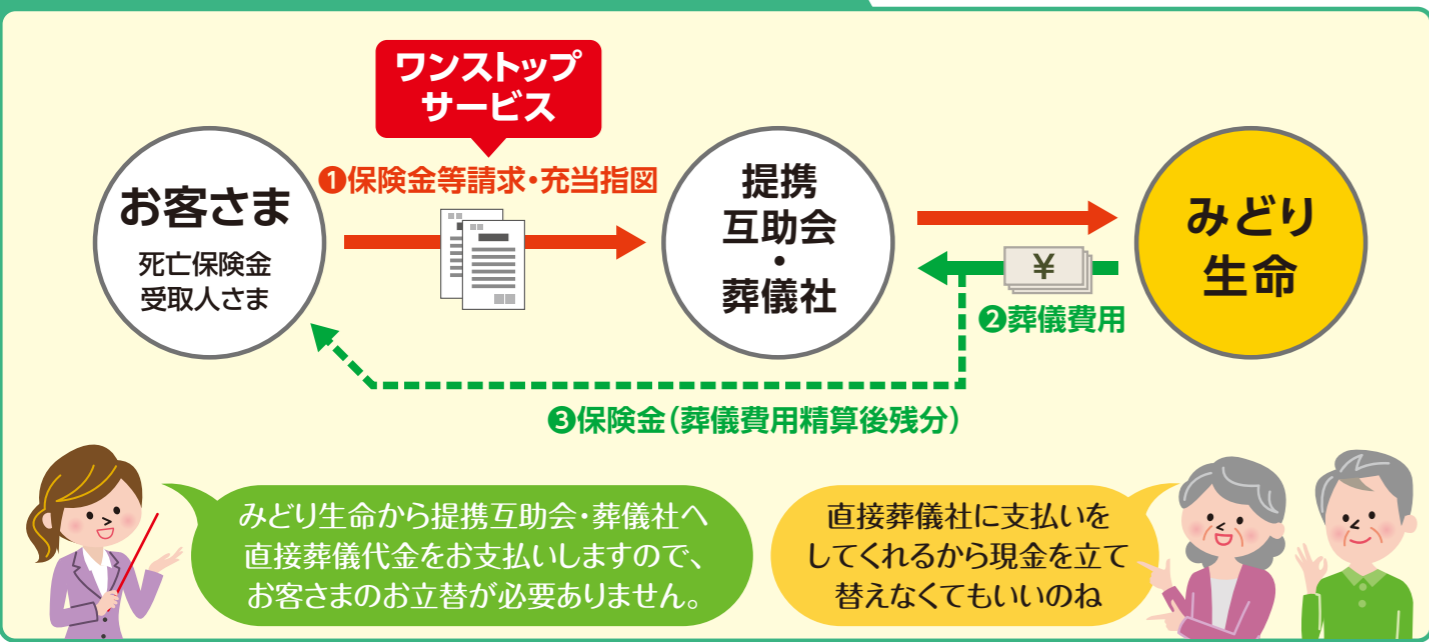
みどり生命ならご葬儀費用のお支払い時も「安心」です！

「ご葬儀費用充当サービス」の ご案内

一般的な生命保険の場合



ご葬儀費用充当サービスの場合



「ご葬儀費用充当サービス」はご契約時にお決めいただく必要はなく、保険金支払事由が発生した際に死亡保険金受取人さまがお決めいただくものです。また従来通り死亡保険金受取人さまへお支払いする方法もございます。

75歳以上のお客さまへ！

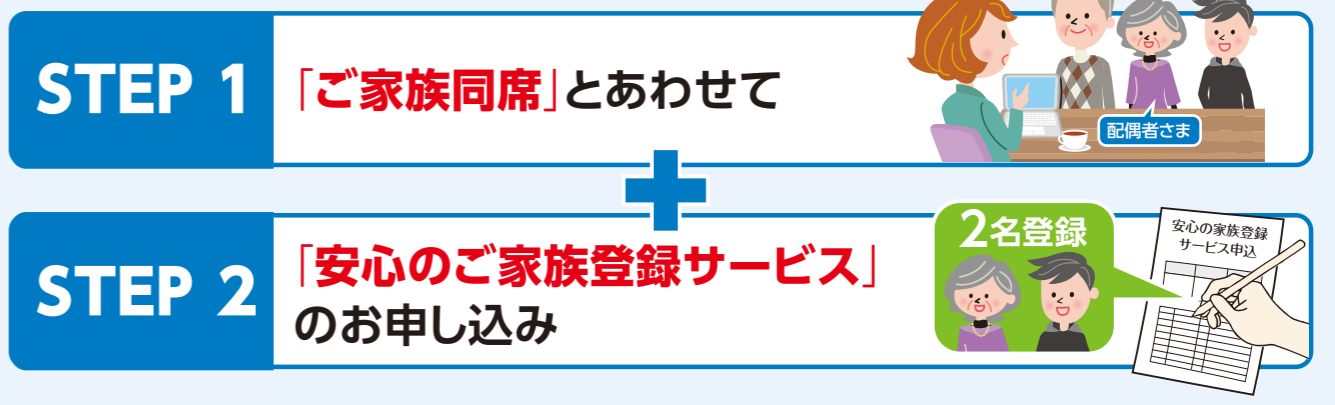
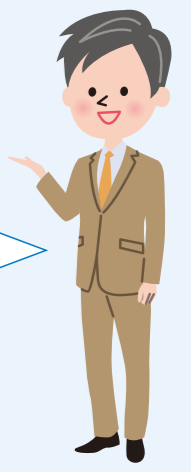
みどり生命では、75歳以上のご高齢のお客さまに、ご提案内容を十分にご理解いただくためのお申し込み手続きをお願いしております。



「安心のご家族登録サービス」のお申し込みを推奨しております。

ご高齢のご契約者さまによるお手続きが困難となった場合に備え、あらかじめご登録された2名のご家族さま(配偶者さま・お子さま等)が、ご契約内容等をご確認いただけます。

- ①例えば、ご契約時からお子さまに同席していただければ、ご契約内容やご葬儀費用充当サービス等をご理解いただけ、万が一のときのサポートも可能となり安心です！
- ②もし、ご家族さまの同席ができない場合は、その場で「安心のご家族登録サービス」登録のご連絡をおすすめいたします。



- もし、上記が難しい場合は以下のいずれかのお手続きをお願いします。
- 「複数回面談」の実施と「安心のご家族登録サービス」のお申し込み
 - 「複数回面談」の実施と「ご家族同席」によるお申し込み
 - 「複数回面談」の実施と「みどり生命担当者の複数人面談」によるお申し込み

※「ご家族同席」は申込時の手続きのみで構いません。

契約概要

この「契約概要」はご契約の内容等に関する重要な事項のうち、特にご確認いただきたい事項を記載しています。ご契約前に必ずお読みいただき、内容をご理解・ご了承のうえ、お申し込みいただきますようお願いいたします。

保障内容について

保険金をお支払いする場合(支払事由)

保険金・給付金名称	保険金・給付金をお支払いする場合(支払事由)
災害死亡保険金	被保険者が契約日から起算して3年以内に次のいずれかに該当して死亡されたとき。 ①責任開始時以後に発生した不慮の事故による傷害を直接の原因として、その事故の日から起算して180日以内に死亡されたとき。 ②責任開始時以後に発病した所定の感染症を直接の原因として、死亡されたとき。
死亡保険金	被保険者が契約日から起算して3年経過後に死亡されたとき。
死亡給付金	被保険者が契約日から起算して3年以内に災害死亡保険金の支払事由以外の事由により死亡されたとき。

※「責任開始時」とは、申し込まれたご契約の保障が開始される時期をいい、その責任開始時の属する日を「責任開始日(責任開始の日)」といいます。またこの保険では、「責任開始日(責任開始の日)」の属する月の翌月1日を「契約日」としております。

保険金・給付金をお支払いできない場合(免責事由)については「注意喚起情報・ご契約のしおり・約款」等でご確認ください。

商品名称・保険期間・契約年齢などについて

名称	保険期間	保険料払込期間	契約年齢
無選択型終身保険(低解約払戻金型)	終身	10年・20年	満30歳～80歳
		100歳払済	満60歳～85歳

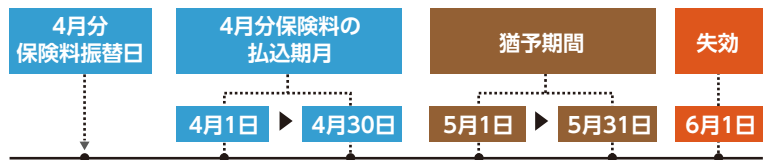
責任開始時について

お申し込みいただいた保険契約を当社が承諾した場合には、第1回保険料のお払い込みが完了した時から、当社は保険契約上の責任を負います。



保険料の払込方法と保険契約の失効について

- 保険料のお払い込みは口座振替となります。
- 第2回目以降の保険料については、払込期月の前月内にお払い込みください。なお、払込期月内にお払い込みの都合がつかない場合のために、猶予期間を設けています。
- 払込猶予期間内にお払い込みがない場合、保険契約は効力を失います。(失効)



特約と配当金について

特約・配当金はありません。

解約と払戻金について

- 保険料払込期間中にご契約を解約した場合の解約払戻金は、解約払戻金を低く設定しない場合の70%としています。
- 多くの場合、解約払戻金は既払込保険料より少ない金額となります。特に、ご契約後短期間で解約しますと、解約払戻金は全くないか、あってもごくわずかです。解約払戻金の額は契約年齢、性別、経過年数等により異なります。

ご契約の際には、「注意喚起情報・ご契約のしおり・約款」をご確認ください。

「注意喚起情報・ご契約のしおり・約款」はご契約についての大切な事項、必要な保険の知識等についてご説明しています。必ずご一読のうえ、大切に保管してください。「注意喚起情報・ご契約のしおり・約款」記載事項の例 ●お申し込みの撤回について(クーリング・オフ制度) ●保険金をお支払いできない場合について ●解約と解約払戻金について ●各種変更手続き等について

生命保険募集人について

当社の生命保険募集人は、お客さまと当社の保険契約締結の媒介を行う者で、保険契約締結の代理権はありません。従いまして、保険契約は、お客さまからの保険契約のお申し込みに対して当社が承諾したときに有効に成立します。

お取り扱い(募集代理店)

商品等のお問い合わせは下記の募集代理店までご連絡ください。

(引受生命保険会社) **みどり生命保険株式会社**

〒114-8595 東京都北区王子6-3-43 ホームページ <https://midori-life.com/>

生命保険のお手続きや
ご契約に関する照会先

お客さまサービスセンター(9:00~17:00 土・日・祝日・年末年始を除く)

0120-566-322

UD FONT 見やすいユニバーサルデザイン
フォントを採用しています。